

学術研究のプロセスと機関リポジトリ

2007. 7. 12

於名古屋大学図書館

長崎大学教授・広島大学名誉教授

位藤邦生

講義：学術研究のプロセスと機関リポジトリ

- [主催者から要請された講義の狙い]

機関リポジトリの構築を担当する図書館職員に向けて、研究者の論文発表に至るプロセス・行動についてご説明いただく。更に、論文執筆者であり利用者でもある研究者の立場から、機関リポジトリの利点や活用について語っていただく。

法人化後の館長のリーダーシップ について

個人的な体験から

2007. 6. 28

国立大学図書館協議会総会
於福岡・シーホークホテル

長崎大学教授・広島大学名誉教授

位藤邦生

館長の仕事

◆ スポークスマンとしての役割の増大

学内(経営陣へ、教職員・学生へ、図書館員へ)
学外(一般利用者へ、援助者へ)

◆ 企画者としての役割

SIPRI年鑑の翻訳発刊・国際シンポジウム開催

◆ 情報収集者としての役割(アンテナ機能)

大学への貢献(INUメンバー)

リーダーシップの条件

- 図書館員の能力を信じること。
- いざというときに責任をとれること。
- **常識を疑う(能力)**

長崎大学学術研究成果リポジトリ

『長崎大学学術研究成果リポジトリ』とは

- 長崎大学で生産された電子的な研究成果を一元的に収集・保存する電子書庫
- 登録された学術研究成果のメタデータを世界中の検索エンジンが収集
- 登録された学術研究成果は世界中からいつでも無料でアクセス可能

日本古典文学研究の場合

- 発表媒体

「国語と国文学」(大正13～平成19)

最新刊 第84巻第7号

「国語国文」(昭和6～平成19)

最新刊 第76巻第5号(873号)

「国文学攷」(昭和9～平成19)

最新刊 第192・193合併号

- 商業誌

「国文学 解釈と鑑賞」(昭和11～平成19)

「国文学 解釈と教材の研究」(昭和31～平成19)

- 研究紀要類(原則的に交換)

「広島大学大学院文学研究科論集」(旧「広島大学文学部紀要」・昭和26～平成18)

最新刊第66号

- 研究会・同人誌の類
- 「古代中世国文学」(昭和49～平成19)
最新刊は第23号
「平安文学資料稿」との関係

◆⇒上記の雑誌類と論文集(単行本)との関係
『伏見宮貞成の文学』(平成3)『平安鎌倉時代に於ける表白・願文の文体の研究』(山本真吾著・平成18)の場合

◆学位論文の作成(論文博士の場合)

國語と國文學

平成十九年七月号

大正十三年四月二十六日発行
平成十九年七月号
第四卷第七号
第三種郵便物認可
毎月一回発行
通年四号

琴歌略史—聖武朝ごろまで—	……………	神野富一	…1
中世中期における字余り歌 —二条派・京極派の対立を中心に—	……………	山本啓介	…14
後醍醐天皇と雲居の桜—「新葉集」の撰集意図を探る—	……………	君嶋亜紀	…28
樋口一葉「うもれ木」論	……………	出口智之	…42
三島由紀夫「花ざかりの森」論—物語の読者—	……………	梶尾文武	…57
書評			
金沢英之著「宣長と『三大考』」 —近世日本の神話的世界像—	……………	杉田昌彦	…72
岡田袈裟男著「江戸異言語接触—蘭語・唐語と近代日本語」	……………	磯谷孝	…76
新刊紹介	……………		…81

東京大学国語国文学会

「国語と国文学」投稿規定

- 一 本誌は広く国語学国文学研究者の発表機関としてこれを開放し、大方の御投稿を歓迎します。
- 一 投稿論文の採否は、当編集部にお任せください。また、採否のお問合わせには応じないのを原則とします。
- 一 投稿論文は四百字詰原稿用紙(縦書き)四十枚を二応の規程とします。
- 一 投稿論文の末尾に氏名のふりがなと所属・身分を記入して下さい。
- 一 投稿論文には必ず八百字程度の要旨を同時に添付して下さい。
- 一 ワープロによる原稿の場合は、機種・ソフト名を明記の上、フロッピーも添付してください。
- 一 投稿論文の原稿・フロッピーは原則としてお返ししません。
- 一 論文掲載の場合、薄謝に代えて本誌十部を贈呈します。
- 一 投稿論文の送り先は左記宛てにお願いします。

〒162-0812 東京都新宿区西五軒町四―二
 「国語と国文学」編集部
 電話 〇三(三二六八) 三六〇六

定期購読の御案内

普通号 一、二〇〇円
 特集号(年二回) (字価) 二、五〇〇円
 一年分 一四、四〇〇円
 定期購読は、年間の雑誌送料が小社負担となりません。定期購読の方に限り特集号の増加差額は特に頂戴致しません。但し臨時増刊は、定期購読とは別途にご注文下さい。なお、ご注文は一切前金にてお願い致します。

平成十九年六月二十五日 印刷 第八十四巻
 平成十九年七月一日 発行 第七号
 定価 一、二〇〇円

編集者 東京大学国語国文学会

代表 鈴木 泰

東京都新宿区西五軒町四―二

発行人 川上 潤

東京都千代田区神田錦町一十四市村ビル

印刷所 電算印刷(株)

編集 東京都新宿区西五軒町四―二
 「国語と国文学」編集部
 電話 〇三(三二六八) 三六〇六

発行所 至文堂
 東京都新宿区西五軒町四―二
 電話 営業部 〇三(三二六八) 二四四一
 振替 〇〇一七〇一四―二九五〇七

平成十九年五月二十五日発行（毎月一回二十五日発行）
昭和二十五年十月二十五日第三種郵便物認可 国語国文 第七十六卷 第五号

國語國文

第七十六卷 第五号

—— 八七三号 ——

〈烈女幻想〉の揺らぎ…………… 峯村至津子（一）
—— 樋口一葉「やみ夜」再考 ——

青果の見た八百屋お七…………… 丹羽みさと（一九）

—— 近世資料受容に関する一考察 ——

饗庭簞村「当世商人気質」とその背景…………… 山下 淑（四一）

投稿規定

- 一、投稿論文は、四百字詰原稿用紙にして五十枚以内を原則とします。
- 一、四百字詰原稿用紙二枚程度の要約文を添付して下さい。
- 一、論文と要約文を二部ずつお送り下さい。
- 一、論文末尾に「なまえ・現職名」の形で、氏名のみと現職名をご記入下さい。
- 一、氏名は、間にスペースをおかずに平仮名でお書き下さい。外国人の方は平仮名もしくはアルファベットを用いて下さい。現職名は「大学教授」のように所屬と身分を記して下さい。大学院生の方は「大学大学院」研究科「課程」のようにお書き下さい。
- 一、ワープロ・パソコンを使用した場合、印字した原稿とともにフロッピーディスクを同封して下さい。
- 一、フロッピーディスクには論文と要約文の両方をおさめ、使用ソフトによるファイルの他にテキスト形式のファイルも添えてください。なお、ワープロの機種またはワープロソフトの名前と、四百字詰原稿に換算した原稿枚数を明示して下さい。
- 一、ワープロ・パソコン使用の場合は、なるべく、一行字数二十九字で印字して下さい。
- 一、平日昼間の連絡先二箇所（自宅と勤務先など）をお書き添え下さい。電子メールをお使いの場合、メールアドレスもお教え下さい。
- 一、採否の決定までに数ヶ月の日時を要することがあります。あらかじめご了承下さい。
- 一、採用・不採用に関わらず、原稿ならびにフロッピーディスクはお返しいたしません。
- 一、論文掲載の場合は、本誌二部、抜刷二十部を贈呈いたします。余分に必要な場合は、再校正返送の際にお申し出下さい。但し、その分については実費を申し受けます。
- 一、投稿論文の宛先は左記の通りです。

〒六〇六・八五〇一 京都市左京区吉田本町

京都大学文学部 国語学国文学研究室内 国語国文編集部

電話〇七五・七五三・二八二四

購読のお申込みは

(株) 中央 図書 出版社

〒六〇二・〇九五二

京都市上京区油小路通元誓願寺下ル
電話(代)〇七五(四四一)二一七四
振替口座〇一〇五〇一七・六四二〇

平成十九年五月二十日 印刷
平成十九年五月二十五日 発行

毎号 定価 六八〇円
送料六八円
一年分 八一六〇円
(送料弊社負担)

編集者 京都大学文学部
国語学国文学研究室

発行者 竹内恒雄

印刷者 廣濟堂

〒三〇〇・〇〇五五 京都市上京区油小路通元誓願寺下ル
発行所 (株)中央図書出版社
電話(代)〇七五(四四一)二一七四
振替口座〇一〇五〇一七・六四二〇

國文學攷

第192・193合併号

〈中世文学・日本語学特集号〉

講釈閉き書きから注釈書へ —「源氏物語抄(紹巴抄)」の写本、古活字本、そして整版本—	妹尾好信 1
建長三年九月十三夜影供歌合再考	藤川功和 11
『言継卿記』十柱香懸物記事と謎立 —室町後期廷臣における古典享受の一樣相—	相原宏美 23
声明譜から見た入声音の音価	浅田健太郎 35
「いかにも」の語史—副詞の文法化の一類型—	中川祐治 47
日本語の存在構文とその存在構文からみた動詞の意味と 構文の意味とのかかわり	于 康 (1)
九州地方域方言におけるキリシタン語彙 pater/padreの 受容史についての地理言語学的研究	小川俊輔 (15)
沖縄津堅島方言の比較基準を表示する格助詞の機能について	又吉里美 (27)
あいさつ表現の中・日比較文化的研究 —「帰宅」におけるあいさつを中心に—	張 磊 (39)

「国文学攷」投稿規定の改定について

広島大学附属図書館より、同館が推進している「学術情報リポジトリ」に広島大学国語国文学会も加わって、「国文学攷」誌上に掲載された論文の電子化とその公開について協力を願う旨の依頼があり、学会として対応するには、著作権の所在を明記した投稿規定に改定する必要がある、その条項を新たに盛り込んだ投稿規定(案)を学会総会に付議し、承認を得ました。

ただし、下記の投稿規定が適用されるのは、総会で承認を頂いた後に発行される一九二・一九三合併号からとなります。よって、それ以前の号に掲載されました論文については、著者に許諾を求める手続きが必要となります。

国文学攷投稿規定

- 一、本誌は広島大学国語国文学会の機関誌として、学会員からの投稿を常時募集します。
- 一、投稿論文の採否は、当学会役員より選出された編集委員によって構成される編集委員会で決定します。
- 一、採否についてのお問い合わせには一切応じません。
- 一、投稿論文は四百字詰原稿用紙四十枚以内を原則とします。
- 一、投稿論文の末尾に氏名のふりがな・所属を明記してください。
- 一、ワープロ原稿での投稿の際には、縦書きの場合は30字×21行、横書きの場合は40字×35行の書式を使用してください。
- 一、編集の都合上、なるべくフロッピーでの投稿をお願いします。その際、使用する機種・ソフト名を明記してください。ただし、必ずプリントアウトした原稿の同封をお願いします。
- 一、論文掲載の場合、本誌三部と抜き刷り三千部を贈呈します。余分に必要な場合は、あらかじめお申し出があれば、実費でお領します。
- 一、本誌に掲載された論文等の著作権は、著者に帰属します。ただし、当学会は本誌に掲載された論文等を電子化し、公開することができますものとします。
- 一、投稿論文の送り先 千七三九八五三 東広島市鏡山一―二―三

広島大学大学院文学研究科内
広島大学国語国文学会事務局

諸国歴訪

- アメリカ西海岸三大学
- オーストリア・北欧事情
- オーストラリアの大学について
- 独立王国 九州

カリフォルニア大学バークレー校東アジア学部前





カルテック図書館長と。2006





ダグ・ハマーショルド記念図書館



ウプサラ大学中央図書館



ウプサラ大学中央図書館貴重書室



ウプサラ大学中央図書館貴重書室



ブラックダイヤモンド内部



ブラックダイヤモンドの電子部長と私



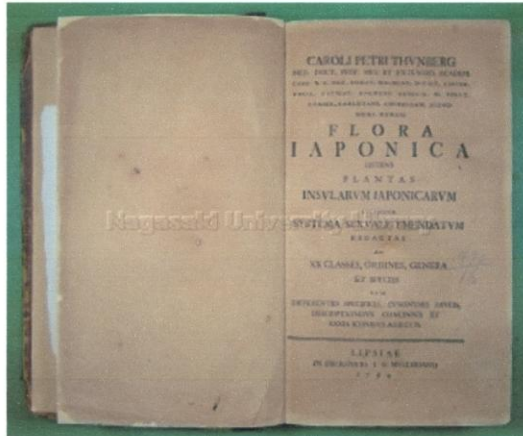
ウィーン大学図書館閲覧室



ウィーン大学の回廊

シーボルトは伊藤圭介にツェンペリーの *Flora Japonica* を与えた。これを元に圭介は『泰西本草しリンネの分類法を日本に紹介した。シーボルトが尊敬するツェンペリーに種名を献じた植物やげると、タブノキ *Machilus thunbergii* Sieb. et Zucc.、ユキヤナギ *Spiraea thunbergii* Sieb.、ナガ *Papilio memnon thunbergii* Sieb.がある。

梅毒に有効な昇汞(塩化第二水銀)を使用するスウェーデン水の処方吉雄耕牛ら通詞たちに其の葉の劇的な治療効果により、長崎で多くの患者がその治療を受けるようになった。商館長は長要請したが、滞在を延長しても採取は進まないの見切りをつけて断り、1776年バタヴィアに戻った年スウェーデンに帰国し、その後ウプサラ大学の植物学教授を経て学長に昇進した。1828年85した。

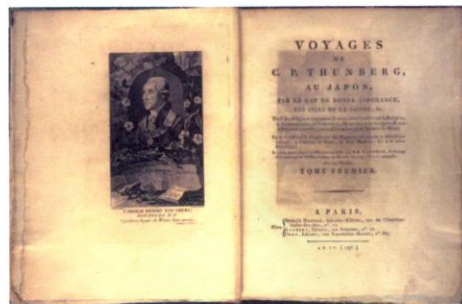


▲Flora Japonica



▲サザンカ *Cammellia sasanqu.*

WEB版稀観書展示会



Voyages au Japon
THUNBERG, C[arolo] P[etro]
Paris : 1796
トウーンベリ 『日本紀行』



学術研究成果リポジトリ

または

機関リポジトリ

の豊かな可能性をさぐる。

→ **柔軟な発想で考えてみよう！**