

# プレゼンテーションの実際 モデル発表

広島大学図書館

上田大輔

# 新入生へのアプローチ

1. 新入生ガイダンス (4月初旬)
  - 図書館のイメージを伝える
2. 教養ゼミ (4月中旬～6月)
  - オリエンテーション的授業
3. オンデマンド講習会 (5～7月)
  - 授業に関連した文献の検索実習など
4. 授業：情報活用基礎 (6月中旬)
  - レポートの書き方、情報の種類、情報の信頼性  
参考文献

# 教養ゼミ

- 全学必修科目
- 学部によってプログラムは異なる
- 大学での学習の入り口として、学生と教員、及び学生相互のコミュニケーションを図り、学習集団の形成をスムーズにする
- 希望する教員は1コマを図書館へ依頼

# 教養ゼミ 図書館プログラム

- H25実績 92回 1,842人 (全体の約80%)
- 1回あたり 7~105名
- 担当2名 + オリエンテーション補助 数名

# 教養ゼミ 図書館プログラム

- 寝させない
- 詰め込みすぎない
- フレンドリーに

# 教養ゼミ 図書館プログラム

- 図書館の説明
  - 資料の紹介
  - 施設の紹介
  - サービスの紹介
- OPAC検索実習
  - 図書と雑誌を検索
- オリエンテーション
  - グループごとに検索した図書と雑誌を探しに行く



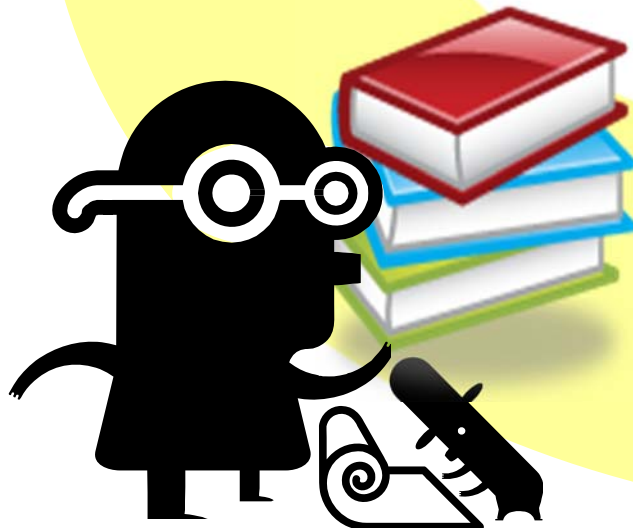
② 図書館にある  
施設を利用

パソコン、個室、  
グループスペース

① 図書館にある  
資料を利用

読む、借りる、  
コピーする

広大図書館  
3つの利用方法



③ サービス・図書館員を利用

相談、資料手配、  
データベース検索、講習会



# 大学で使う本と雑誌って？

本	雑誌
学習するための本 ・ ・	<ul style="list-style-type: none"><li>□ 正式にいうと、<b>学術雑誌</b></li> <li>□ 定期的に発行され、発行順に<b>数字 (= 巻号)</b>が振られる</li> <li>□ <b>最新の研究論文</b>が載っている</li> <li>□ 分野によっては、研究に最も必要な資料です</li></ul>
研究するための本 ・ ・	
調べるための本 ・ ・	
趣味・娯楽のための本 ・小説など、読みやすい本	

**P**oint

大学では、紙の本・雑誌も使いますが、パソコンで本・雑誌を読むこともできます。



# 広島大学にある資料を探すには？

<http://www.lib.hiroshima-u.ac.jp/>

**OPACで検索**

2010/02/08(月)  
本日の開館時間

中央図書館	08:30 - 22:00
東図書館	08:30 - 21:00
西図書館	08:30 - 21:00
霞図書館	08:30 - 23:45
東千田図書館	08:30 - 22:00

中央 [学内限定]ジュニア・ティーチング・アシスタントを募集  
東 ミニラーニングcommons(仮称)オープンのお知らせ。②  
全館 学年末・春季休業中の長期貸出について。(1/28)

お知らせ  
中央 [学内限定]ジュニア・ティーチング・アシスタントを募集  
東 ミニラーニングcommons(仮称)オープンのお知らせ。②  
全館 学年末・春季休業中の長期貸出について。(1/28)  
学生と館長との懇談会『図書館長と語ろう』参加者を募  
ature、Scienceをはじめとした各種電子ジャーナル  
地域・国際交流プラザ 1月22日(金)~2月14日(日)、「広島  
開催中です。[PDF](1/19)

アンケート実施中  
ご協力ください

中央図書館・東図書館・霞図書館の改修工事に関するお知らせ

調べる・探す・一覧する

- データベース (学内限定)
  - CiNii
  - Web of Knowledge
  - EBSCOhost
  - その他のデータベース
  - データベース横断検索 (MetaLib)
- 電子ジャーナル (学内限定)
  - タイトルリスト
  - 電子ジャーナル利用案内
  - 電子ブック

所蔵資料検索  
学内所蔵を調べる

- 広島大学OPAC OPAC
- 学術情報ソフトリ
- 広大学位論文
- その他の資料の検索

学外所蔵を調べる

- Webcat Plus | NACSIS Webcat
- NDL-OPAC

- Online Public Access Catalog
- 広島大学全蔵書300数十万冊のうちほとんど全部の図書 (1982年以降は全部) 雑誌
- 1982年以前の図書はカード目録

# 図書の探し方

## OPAC

書名に「英語教育」と「基礎」が含まれる図書を探すとき

検索対象  全て  図書  雑誌  視聴覚資料

和洋区分  全て  和資料  洋資料

検索条件

書名 (TI)	▼	英語教育 基礎	AND ▼
著者名 (AU)	▼		AND ▼
フリーワード (FL)	▼		

出版年  ~  4桁の西暦で入力してください

出版国  ▼

言語  ▼

配架場所  ▼

検索結果表示  ▼

結果表示件数  ▼

検索開始

条件クリア

**P**oint

単語で入力

(2語以上のときは、間にスペース)

◆ 書誌情報 ◆ ファイル出力 (文字コード: シフトJIS)

ISBN : 4469245003

書名 : [英語教育の基礎知識](#): 教科教育法の理論と実践 / 小寺茂明, セン

他標題 : [Principles and practices of English language teaching](#)

出版事項 : 東京 大修館書店 2005.3

形態 : 223p 挿図 21cm

注記 : 参考文献: 章末

著者名 : [小寺, 茂明\(1948-\)](#) || [コハラ, シゲアキ](#) [吉田, 晴世](#) || [ヨシダ, ハルヒ](#)

分類 : [NDC8:375.893](#) [NDC9:375.893](#)

件名 : [英語教育](#)

書誌番号

NACS

図書そのものの情報  
(書名, 著者名, 出版年...)

### 背ラベル

375.89

Ko-93

0130514760

**P**oint

図書館では、  
請求記号順に棚へ。  
請求記号と図書の  
背ラベルが一致し  
ているものを探す

広島大学のどこにあるか

### ◆ 所蔵情報 ◆

配架場所	請求記号	登録番号	資料状態	返却予定日
<a href="#">中央図書館</a>	375.89/Ko-93	0130514760		
<a href="#">教・英語文化</a>	375.89/Ko-93	2030425531		
<a href="#">教・日本語教育学</a>	375.89/Ko-93	2030426592		

分類番号  
その本のテーマを表す

並び順

詳しい案内が表示される  
(図書館の場合は館内地図も)

# 雑誌の探し方

## 1

### OPAC

タイトルに「情報管理」が含まれる雑誌を探すとき

検索対象  全て  図書  雑誌  視聴覚資料

和洋区分  全て  和資料  洋資料

検索条件

書名 (TI)

著者名 (AU)

フリーワード (FL)

出版年  ~

出版国

言語

配架場所

検索結果表示

結果表示件数

検索開始 条件クリア

Point

「検索対象：雑誌」と限定した場合は、雑誌の検索結果のみ表示。雑誌でも、別冊・増刊・復刻版などは、図書として扱われている場合もあります。条件を設定する際は、注意しましょう！

## 2

### 検索結果一覧

検索条件... 書名=情報管理?

該当件数は 70 件です ( 図書:65件 雑誌:5件 )

検索結果の絞り込み

著者・書名などで他の図書館の所蔵を検索

フリーワード  絞り込 絞込検索

並び替え

Point

最初に表示されるのは「図書」のデータ。「雑誌」のデータは、**ここ**をクリックして画面を切替。

◆ 図書 ◆ 選択した資料の   (文字コード: )

▼ 次の50件

Q&A個人情報保護法と従業者情報管理：雇用関連個人情報の取扱い上の注意点  
長谷川俊明法律事務所編著. 東京：金融財政事情研究会

東千田図書館 336.4/H-36

アーカイブズの科学

国文学研究資料館史料館編. 東京：柏書房，2003.10

号(1996.10)-44巻1号(2001.4)→科学技術振興事業団情報事業本部(44巻2号  
報事業本部(46巻7号(2003.10)-50巻1号(2007.4))→科学技術振興機構研究基  
科学技術振興機構(52巻1号(2009.4)-)

: 付録あり

: 「情報管理総索引」あり(収録範囲: 1巻-10巻(昭44.3発行); 21巻-30巻(昭63.9号

変遷誌名 : 継続前誌: [月刊JICST・情報管理 / 日本科学技術情報センター](#)

著者名 : [日本科学技術情報センター](#) / [ニホンカクキョウジツジュウホウケン](#) / [科学技術振興事業](#)

件名 : [ドキュ](#)

書誌番号 : ZC20

NACSIS-ID : AN00116534

**1. 「配架場所」にある巻号をチェック！  
必要な号が抜けていることも・・・。  
必ずチェックしましょう！**

**+は継続して購入中**

◆ 所蔵情報 ◆

配架場所	所蔵年次	所蔵巻号	請求記号	データ更新日	
<a href="#">中央図書館</a>	1966-2010+	5(7-12),6-12,13(2-12),14,15(1-10),16(1-2),17(6-12),18-26,27(1-5,7-12),28-38,39(2-12),40-51,52(1-11)		2010/ 2/ 5	<a href="#">受入状況</a>
<a href="#">東図書館書庫</a>	1969-2005	12-38,39(1-10,12),40-44,45(1-7,9-12),46-47,48(1-8)		2005/11/21	<a href="#">受入状況</a>
<a href="#">原・計量生物</a>	1982-			2002/ 5/21	

**2. クリックし、詳しい案内を読む！**

**P**oint

**広島大学に欲しい資料がない場合でも入手する方法はあります。カウンターへ相談しましょう！**

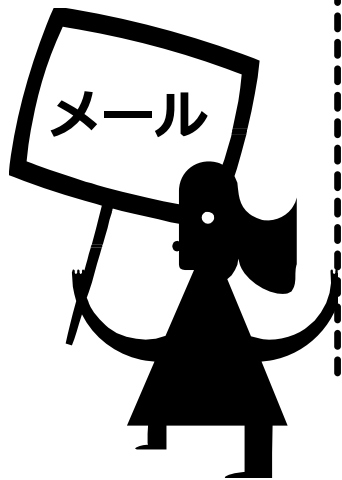
**雑誌そのものの情報  
(誌名, 出版事項・・・)**

# 図書館ウォークラリー

※職員が、前で詳しい説明をします。

1. OPACで、課題の図書・雑誌を検索します。
2. すべての課題が終わったグループから、ウォークラリーに出発します。
3. ゴールは、1階総合案内カウンター

**力を合わせて、時間内にゴールをめざしましょう！**



勉強していて、なにか困ったら、**気軽に**  
図書館のカウンターへ来てください。

- ・何を、どうやって調べたらよいか、わからない。
- ・参考になりそうな本が見当たらなかった。 など

**[tosho-fukyu-navi@office.hiroshima-u.ac.jp](mailto:tosho-fukyu-navi@office.hiroshima-u.ac.jp)**