



# 図書館 利用案内

平成25(2013)年度 教養ゼミ

# 配付資料はありますか？

## 1. 検索課題

グループ **24** 専修コース D

1. 下記の資料を広島大学OPACで検索し、配架場所と請求記号を記入してください。

◆課題1 「映画の進歩と発展」 佐々木 啓祐 著 朝倉社 (2008)

◆課題2 「日経サイエンス」 日経サイエンス社 43巻4号/2013 (2013)

**同じグループで課題番号は同じですか？**

検索結果

**Point!**  
OPACで検索した結果は、必ず配架場所や請求記号の欄も入力する必要があります。  
この欄が空欄になると、本は検索されません。

検索結果一覧

請求記号	著者	書名	発行年	冊数	配架場所
323.3	佐々木 啓祐	映画の進歩と発展	2008	1	323.3
413.01	日経サイエンス社	日経サイエンス	2013	1	413.01

## 2. 講義資料

「図書館利用案内」講義・実習資料

**① 図書館にある資料を利用**  
読む、借りる、コピーする

**② 図書館にある施設を利用**  
パソコン、個室、グループスペース

**③ サービス・図書館員を利用**  
相談、資料手配、データベース検索、講習会

**広島図書館 3つの利用方法**

Point 大学では、紙の本・雑誌も使いますが、パソコンで本・雑誌を読むこともできます。

Point 大学で使う本と雑誌って？

本	雑誌
学習するための本	<input type="checkbox"/> 正式にいうと、 <b>学術雑誌</b>
研究するための本	<input type="checkbox"/> 定期的に発行され、発行順に数字 (= 巻号) が振られる
調べるための本	<input type="checkbox"/> <b>最新の研究論文</b> が載っている
趣味・娯楽のための本	<input type="checkbox"/> 分野によっては、研究に最も必要な資料です
小説など、読みやすい本	

## 3. 館内マップ

広島大学中央図書館 1F

コースポイント

2F

3F

4F

5F

6F

7F

8F

9F

10F

11F

12F

13F

14F

15F

16F

17F

18F

19F

20F

21F

22F

23F

24F

25F

26F

27F

28F

29F

30F

31F

32F

33F

34F

35F

36F

37F

38F

39F

40F

41F

42F

43F

44F

45F

46F

47F

48F

49F

50F

51F

52F

53F

54F

55F

56F

57F

58F

59F

60F

61F

62F

63F

64F

65F

66F

67F

68F

69F

70F

71F

72F

73F

74F

75F

76F

77F

78F

79F

80F

81F

82F

83F

84F

85F

86F

87F

88F

89F

90F

91F

92F

93F

94F

95F

96F

97F

98F

99F

100F

**Q. 大学生は高校生  
より図書館を使っ  
ている？**

1. 使っていない
2. 使っている
3. 分からない



# 3 分からない

人によって違うけど、多くの  
大学生は高校生の時より図書館  
を使っている（はず）



なぜ大学生は  
図書館を使うのか？



# Q. 大学の授業で正しいのは？

1. 教師は丁寧に板書をしてくれる
2. 授業は教科書に沿って計画通りに進む
3. 教科書にのっていることだけを覚えればいい成績がとれる

# Q. 大学の授業で正しいのは？

1. 教師は丁寧に板書してくれる
  2. 授業は教科書に沿って計画通りに進む
  3. 教科書にのっていることだけを覚えればいい成績がとれる
- 

# 大学での学びは主体的

教えられて  
学ぶ



自分から  
進んで学ぶ



# 主体的な学習には 図書館が不可欠

- 教科書以外の資料  
を探す
- 多様な学習空間
- 職員の支援



# 図書館はみなさんの 主体的な学びをサポートします

## 2. 変遷の中でのEPAの位置付け

- (1) EPAの概要  
EPA自体の改訂、神保町  
ヒト受入の単位について  
1000名以内、2019年  
産産、介護施設、合格したら3年まで留  
学は可能、帰国について

① 設の目的  
② 入国理由  
③ 滞在期間  
④ 滞在場所  
⑤ 滞在費用  
⑥ 滞在期間  
⑦ 滞在場所  
⑧ 滞在費用

## 政策と問題

### 1 日本における外国人労働者の変遷

- (1) ~90年代 (1990-2000年頃)
- (2) 入国数は~90年代 < ... 工
- (3) 2000年代  
EPA 2007年
- (4) 専任・専攻

① 設の目的  
② 入国理由  
③ 滞在期間  
④ 滞在場所  
⑤ 滞在費用  
⑥ 滞在期間  
⑦ 滞在場所  
⑧ 滞在費用

① 設の目的  
② 入国理由  
③ 滞在期間  
④ 滞在場所  
⑤ 滞在費用  
⑥ 滞在期間  
⑦ 滞在場所  
⑧ 滞在費用

# 本日の目標

- 図書館が役に立つことを知る
- 図書館にある資料がわかる
- 広島大学にある資料を自分で探すことができるようになる

# 本日やること

- 講義「**広大図書館 3つの利用方法**」
- OPAC検索実習
- 図書館ウォークラリー



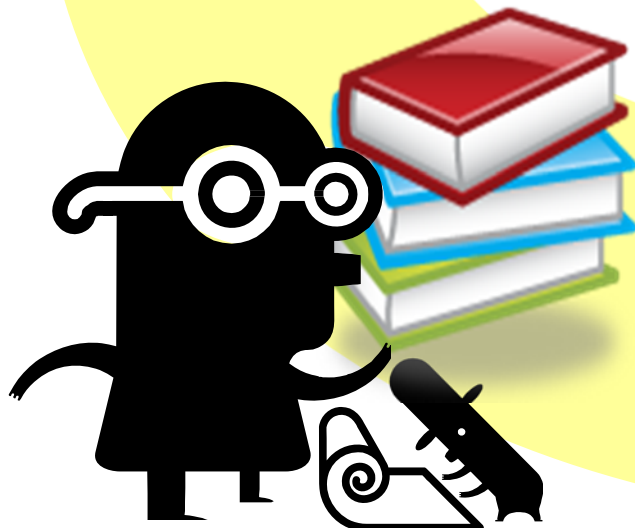
② 図書館にある  
施設を利用

パソコン、個室、  
グループスペース

① 図書館にある  
資料を利用

読む、借りる、  
コピーする

# 広大図書館 3つの利用方法



③ サービス・図書館員を利用

相談、資料手配、  
データベース検索、講習会





# 1. 図書館にある資料を利用する



本(図書)



雑誌

朝日新聞



新聞

## 図書館にある資料



DVD, CD



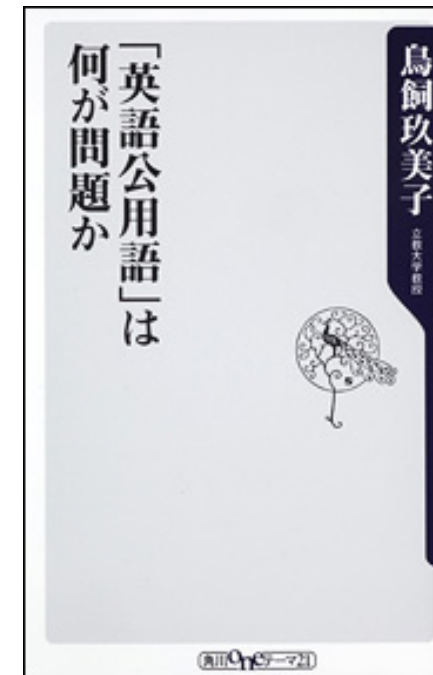
電子ブック



電子ジャーナル

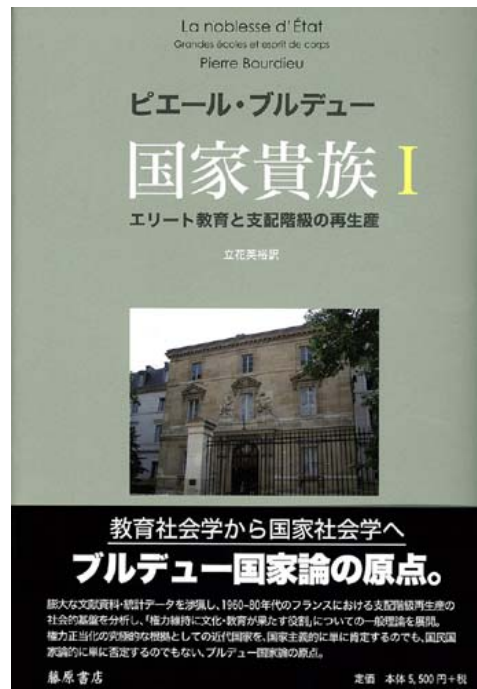
# 学習するための本

- ◆ 授業の参考図書、テキスト、入門書、新書など
- ◆ 解説的な本を読むと学習の理解が深まる



# 研究するための本

- ◆ 研究書や学術書などと呼ばれる
- ◆ 研究者の研究成果や研究に必要な資料など





# 調べるための本

- ◆ 言葉の意味やことがらを調べるために使う
- ◆ 辞書、事典、ハンドブックなど
- ◆ 読む本とは別の場所に置いてある





# カウンセリング大事典

小林司編 新曜社, 2007

## 項目

### 五月病

日本で、大学新生や新入社員が、五月ないし九月に、ことに連休のあとに示す無気力状態。

過酷な入学試験を終えたばかりの大学新生の精神状態を調べてみると、およそ14%が何らかの精神障害を示している・・・

### シンデレラ コンプレックス

女性には、「他者に面倒を見てもらいたい」という根強い願望があり、自分の人生を変えてくれる誰かを待ちつづけるという心理的な依存が能力を押さえつけている・・・

## 説明

**雑誌と聞いて  
思い浮かぶのは . . .**

7か月連続実売部数増!

Perfume 高松アキコ

村上信五 (劇団シャ乱X)

AKB48

2PM

earth music ecology

4

お井出 圭

だけど、私らしい服を着たい!

Sugarセクシーな春したい♡  
ちょいモードな服に耽らせてみたり  
春も、ゆるゆるでホットひと息♡

毎day everyday ショーパン  
みんな買ってるG.U.がアツイ!!!  
べたんこ靴とスニーカーの大BOOM

1月号 4月号の2週連続コーディネート

Sports Graphic

Number 823

Shoot for The Top of Europe 欧州に生きる2013

ビッグクラブの壁を突破せよ。

香川真司  
長友佑都  
本田圭佑  
吉田麻也

9

**大学で雑誌といえは・・・**

1950(昭和25) - 2004

# 日本数科教育学会誌

1999 第51巻 第2号

目次

2004年度数科教育学会研究発表大会要旨集(1)

1. Topology 幾何学(1)

2. 幾何学(2) 幾何学(3) 幾何学(4) 幾何学(5)

3. 幾何学(6) 幾何学(7) 幾何学(8) 幾何学(9)

4. 幾何学(10) 幾何学(11) 幾何学(12) 幾何学(13)

5. 幾何学(14) 幾何学(15) 幾何学(16) 幾何学(17)

5. 幾何学(18) 幾何学(19) 幾何学(20) 幾何学(21)

6. 幾何学(22) 幾何学(23) 幾何学(24) 幾何学(25)

6. 幾何学(26) 幾何学(27) 幾何学(28) 幾何学(29)

7. 幾何学(30) 幾何学(31) 幾何学(32) 幾何学(33)

7. 幾何学(34) 幾何学(35) 幾何学(36) 幾何学(37)

8. 幾何学(38) 幾何学(39) 幾何学(40) 幾何学(41)

学術雑誌

日本数科教育学会

# 数 学

第51巻 第2号 1999年4月 春季号

論 説

- 複素関数の拡張と流れの上の解析性.....田中 純一 113
- トポロジーの今昔.....佐武 一郎 129
- 群の力学系—極限集合のハウスドルフ次元.....松崎 克彦 142
- トポロジーにおけるグラフ表現.....斎藤 毅 161

---

日本数学会賞秋季賞

- 松本幸夫氏の業績 I—位相幾何学への応用.....松本幸夫 175
- 松本幸夫氏の業績 II.....深谷賢治 180
- 日本数学会賞建設部賞受賞者紹介.....編 集 部 183
- 松崎克彦氏の業績.....松崎克彦 186
- W. T. Gowers 氏の業績 I.....高橋泰嗣・加藤幹雄 189
- ネバシリンナ賞受賞者紹介.....西野哲朗 192

部門別報告

- 複素解析学.....須川 敏幸 194 ICM98 印象記
- 解析学.....森 藤 哉 197 C. Vafa の講演を聞いて
- 常微分方程式と力学系.....三輪 晋二 207
- .....国府 寛司・林 修平 200 確率論と統計.....福島 正俊 209
- 偏微分方程式.....松本和一郎 202 数値解析と応用数学.....岡本 久 210
- 偏微分方程式と応用数学.....数学の教授と普及.....公田 茂 212
- .....長澤 壯之 205

---

書 評

- 深谷賢治: デージ理論とトポロジー.....上 正明 214
- L. Euler (J. D. Bionton 訳): Introduction to Analysis of the Infinite (I).....黒川 信重 218
- 学界ニュース.....221

日本数学会編集 岩波書店発売

学術雑誌



# 学術雑誌の特徴

- 定期的に出版される
- 最新の研究論文が載っている
- 分野によっては研究に最も必要な資料
- それぞれの雑誌に出版された順番に数字（**巻や号**）が振られている

# 電子ジャーナル

- インターネット上で読む雑誌
- 研究室や大学内、自宅などからも利用できる
- 発行してすぐに読める





閲覧する

論文投稿する

発行機関について

最新巻号

J-STAGE トップ &gt; 資料トップ



情報管理 Vol. 55(2012) No. 12

創造社会を支えるメディアとしてのパターン・ランゲージ

井庭 崇, 古川 園 智樹

公開日: 2013年03月01日



最新巻号

巻号一覧

情報管理

Vol.55(2012)

No.12 p.86...

No.11 p.79...

No.10 p.70...

No.9 p.621-

学会の役割を考える：科学基礎論学会の学術誌刊行

菊池 誠

公開日: 2013年03月01日



スーパーコンピュータ「京」の共用 産業利用を中

西川 武志

公開日: 2013年03月01日

## 創造社会を支えるメディアとしてのパターン・ランゲージ

Pattern languages as media for creative society

井庭 崇<sup>1</sup> | 古川園 智樹<sup>2</sup>IBA Takashi<sup>1</sup>; FURUKAWAZONO Tomoki<sup>2</sup>

1 慶應義塾大学総合政策学部 (〒252-8520 神奈川県藤沢市逸野5322) E-mail: tbaegfck@kai.ac.jp

2 慶應義塾大学環境情報学部 (〒252-8520 神奈川県藤沢市逸野5322) E-mail: zono@ic.kai.ac.jp

1 Faculty of Policy Management, Keio University (5322 Endo Fujisawa-shi, Kanagawa 252-8520)

2 Faculty of Environment and Information Studies, Keio University (5322 Endo Fujisawa-shi, Kanagawa 252-8520)

原稿受理: 2012-02-20

DOI: 10.1177/1021418612461558 (http://dx.doi.org/10.1177/1021418612461558)

巻者抄録

これまでの消費社会からコミュニケーション社会（映象の情報社会）、そしてこれから到来すると考えられる「創造社会」への移行とともに、創造活動を支援する「クリエイティブ・メディア」の重要性が増して来る。本稿では、クリエイティブ・メディアの1つとして、デザインにおける経験則を記述する「パターン・ランゲージ」を取り上げ、その可能性を考察する。もともと建築デザインのために考案され、後にソフトウェア・デザインに応用された方法を、人間活動のデザインに応用した事例として、ワーキング・パターン、プレゼンテーション・パターン、コラボレーション・パターンを紹介する。また、それらの人間活動のパターン・ランゲージを、パターン・ランゲージの進化における第3の波ととらえて「パターン・ランゲージ 3.0」と名づけ、その特徴をデザインの対象、デザインの特徴、ランゲージの使い方の観点から比較・検討する。

キーワード

パターン・ランゲージ、創造社会、クリエイティブ・メディア、コミュニケーション・メディア、人間活動、創造、デザイン、学び、プレゼンテーション、コラボレーション

### 1. はじめに—創造社会の到来

社会がこれからどのような時代に入って行くのかを考えるとき、過去・現在・未来という時代の推移を見ることで発想するという方法がある。過去から現在の流れをとらえ、そこから未来のイメージへとつなげていくのである。

過去と現在のとらえ方にもいろいろな可能性があるが、筆者が採用するのは「消費社会」から「コミュニケーション社会」（映象の情報社会）、すなわち、人々が受働者である社会から、発働者となった社会への変化である。別の言い方をすれば、多くの人が消費（consumption）をしている時代から、コミュニケーション（communication）をしている時



原紙



オンライン

# 新聞

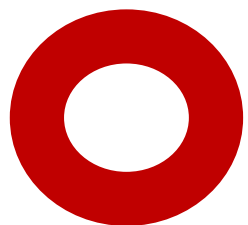


縮刷版



マイクロフィルム

# 資料をコピーする



図書館にある資料



友達のノート  
持ち込んだ参考書

- 部数は1部
- 調査研究のため
- 著作物の一部分

複写申込書	
広島大学図書館長 殿	
下記の通り複写を申し込みます。 この申込みに関する著作権に関する一切の責任は申込者が負います。	
年 月 日 氏名:	_____
[学内・一般]	学部・研究科・その他( _____ )
資料名:	_____
	巻( _____ 年)p. _____ ~
資料名:	_____
	巻( _____ 年)p. _____ ~
資料名:	_____
	巻( _____ 年)p. _____ ~
資料名:	_____
	巻( _____ 年)p. _____ ~
図書館所蔵の一部分を、調査・研究の為、1人1部に限ります。 記載いただく氏名等の情報は、利用に関するのみに使用します。	

「複写申込書」に必要事項  
を記入してコピーする



## 2. 図書館にある施設を利用する

# グループスペース

- ◆ 飲食禁止
- ◆ PCやホワイトボード
- ◆ グループ学習





# スタディスペース



個室



キャレル





### 3. サービス・図書館員を利用する

# 調査・相談サービス

- ◆ 本を探したけど見つからない
- ◆ レポート課題に関連する資料を探したい
- ◆ 広大にない資料を取り寄せたい




**気軽に  
図書館員へ相談して下さい**

# 講習会

- 文献の探し方
- レポートの書き方
- プレゼンテーション





**困ったらまず図書館へ**

# OPAC 檢索實習



# 担当決定

- リーダーを決める





# 図書の探し方

# OPAC

検索対象  全て  図書  雑誌  視聴覚資料

和洋区分  全て  和資料  洋資料

検索条件

書名 (TI)	<input type="text" value="英語教育 基礎"/>	AND ▼
著者名 (AU)	<input type="text"/>	AND ▼
フリーワード (FL)	<input type="text"/>	

出版年	<input type="text"/>	~	<input type="text"/>
出版国	全て ▼		
言語	全て ▼		
配架場所	全て ▼		

検索結果表示	書名(昇順) ▼
結果表示件数	50件 ▼

検索開始

条件クリア

**書名、または単語で入力  
(2語以上のときは、間にスペース)**

◆ 書誌情報 ◆ ファイル出力 (文字コード: シフトJIS)

ISBN : 4469245003  
書名 : [英語教育の基礎知識](#) : 教科教育法の理論と実践 / 小寺茂明, 吉田晴世  
他標題 : [Principles and practices of English language teaching](#)  
出版事項 : 東京 大修館書店 2005.3  
形態 : 223p 挿図 21cm  
注記 : 参考文献: 章末  
著者名 : [小寺, 茂明\(1948-\)](#) || [コテラ, シゲアキ](#) [吉田, 晴世](#) || [ヨシダ, ハルヨ](#)  
分類 : NDC8:[375.893](#) NDC9:[375.893](#)  
件名 : [英語教育](#)  
書誌番号 : NC50065465  
NACSIS-ID : BA71557591

**図書そのものの情報**  
(書名、著者名、出版年・・・)

◆ 所蔵情報 ◆

各配架場所をクリックして詳細情報をご確認下さい。クリックできない場合は図書館でお尋ね下さい。お問合せの

配架場所	請求記号	登録番号	資料状態	返却予
<a href="#">中央図書館</a>	375.89/Ko-93	0130514760		
<a href="#">教・英語文化</a>	375.89/Ko-93	2030425531		
<a href="#">教・日本語教育学</a>	375.89/Ko-93	2030426592		

**学内のどこに  
あるのか？**



# 配架場所：その本はどの場所にあるか？

各配架場所をクリックして詳細情報をご確認下さい。クリックできない場合は図書館でお尋ね下さい。お問合せの際には請求記号と登録番号

配架場所	請求記号	登録番号	資料状態	返却予定日
<a href="#">中央図書館</a>	75.89/Ko-93	0130514760		
<a href="#">教・英語文化</a>	75.89/Ko-93	2030425531		
<a href="#">教・日本語教育学</a>	75.89/Ko-93	2030426592		



## 詳細画面

場所	東広島キャンパス 中央図書館2階にあります。
時間	開館時間内
利用	和書・洋書別で請求記号順に並んでいます。
貸出	貸出できます。
location	2nd floor, CHUOU TOSHOKAN, or Central Library Books are shelved in call numbers

# 請求記号：その本はどの棚にあるのか？

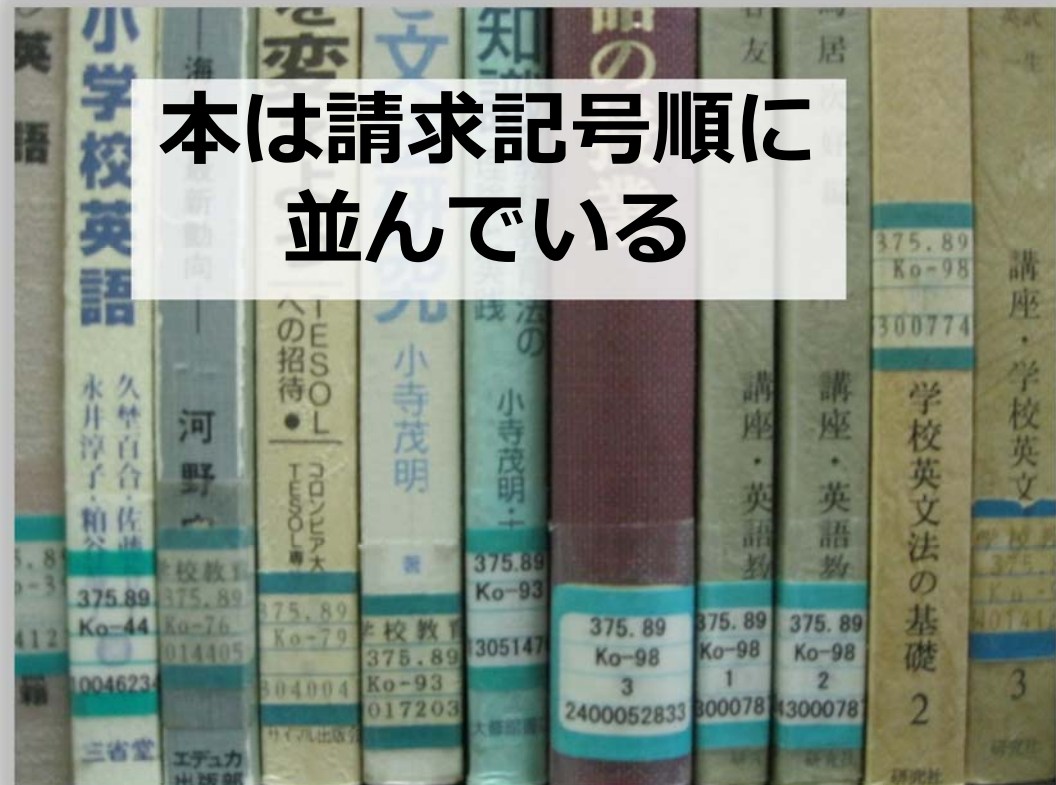
各配架場所をクリックして詳細情報をご確認ください。クリックできない場合は図書館でお尋ね下さい。お問合せの際には請求記号と登録番号

配架場所	請求記号	登録番号	資料状態	返却予定日
<a href="#">中央図書館</a>	375.89/Ko-93	0130514760		
<a href="#">教・英語文化</a>	375.89/Ko-93	2030425531		
<a href="#">教・日本語教育学</a>	375.89/Ko-93	2030426592		

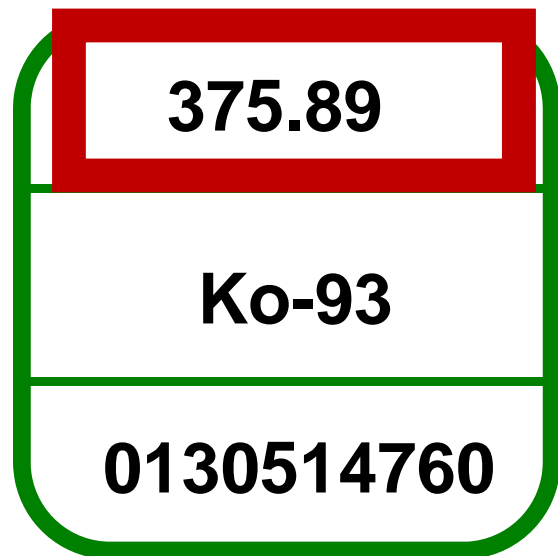


本に貼ってある番号

375.89
Ko-93
0130514760



# 分類： なぞの番号の意味は？



**375.89**

300 : 社会科学  
370 : 教育  
375 : 教育課程・学習指導  
375.89 : 外国語教育

※ 同じテーマの本は近くに並んでいる

# 雑誌の探し方

雑誌にチェック

検索対象  全て  図書  雑誌  見資料

和洋区分  全て  和資料  洋資料

検索条件

書名 (TD)  AND

著者名 (AU)  AND

フリーワード (FL)

出版年  ~  4桁の西暦で入力してください

出版国

言語

配架場所

雑誌名を入力

検索結果表示

結果表示件数

検索開始

条件クリア



# 検索結果一覧

条件入力

検索条件... 書名=情報(管理) 著者・書名などで他の図書館の所蔵を検索する  
該当件数は 58 件です ( [図書](#):52件 [雑誌](#):6件 )

検索結果の絞り込み

フリーワード (FL) ▼

書名(昇順) ▼

並び替え

◆ 図書 ◆ 選択した資料の

詳細表示

ファ

▼ 次の50件

このような表示になったら  
「雑誌」をクリックして  
画面を切り替える

1. [Q&A個人情報保護法と従業者情報管理：雇用関連個人情報の取扱い上の注意点](#)  
長谷川俊明法律事務所編著. 東京：金融財政事情研究会

# 所蔵年次・巻号：どの巻をもっているか？

配架場所	所蔵年次	所蔵巻号
<a href="#">中央図書館</a>	1966-2013+	5(7-12),6-12,13(2-12),14,15(1-10),16(1-2),17(6-12),18-26,27(1-5,7-12),28-38,39(2-12),40-54,55(1-12)
<a href="#">原・計量生物</a>	1983-1989	26-31
<a href="#">霞図書館</a>	1966-2009	9-12,18-19,20(1-10,12),21,22(1-6,8-12),23-51



- 雑誌の巻号をチェック
- 自分の探す巻号がある配架場所はどこか？

# 雑誌の並び順

- 雑誌名の順番  
あーん  
A-Z
- 本のような番号はついていない



## HINET2007ログイン情報 (HINET2007 Login Information)

シングルサインオン認証  
(Single Sign-On Auth)

ログイン(LOGIN)

これまでのHINET認証ページは [こちら](#)です。

[ログアウトページへ移動\(Logout Page\)](#)

**new** 3/29より認証ページをシングルサインオン認証 対応に変更しました。

[広島大学情報メディア教育研究センター](#)

## HINET2007認証ページ

### ご利用端末の接続情報

接続端末の情報は以下の通りです。

You access from 133.41.199.12 (HU CUP)

### お知らせ情報 / Announce from IMC

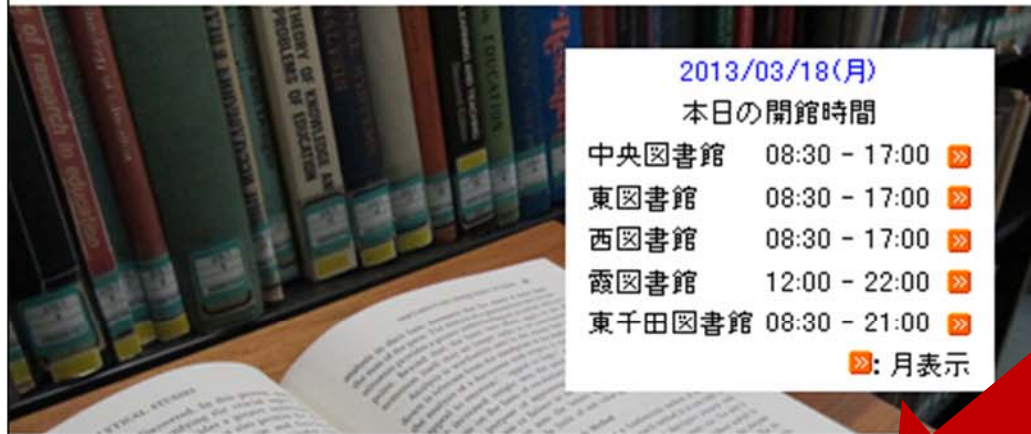
メディアセンターウェブページのみ、ウェブ認証前に確認できます。  
You can access only IMC Web Page , before Web authentication.

# IDとパスワードを入力してLOGIN

検索

検索

図書館トップページ



2013/03/18(月)  
本日の開館時間

中央図書館	08:30 - 17:00	▶▶
東図書館	08:30 - 17:00	▶▶
西図書館	08:30 - 17:00	▶▶
霞図書館	12:00 - 22:00	▶▶
東千田図書館	08:30 - 21:00	▶▶

▶▶: 月表示

お知らせ

全館 【3/22(金)13:00まで】図書館の契約職員若しくは事務補佐員を募集します。(2013.03.07)

全館 卒業年次(離職予定)の方へ 未返却本がないかご確認ください。(2013.01.31)

全館 卒業年次(離職予定)の方へ 未返却本がないかご確認ください。(2013.01.31)

全館 卒業年次(離職予定)の方へ 未返却本がないかご確認ください。(2013.01.31)

全館 卒業年次(離職予定)の方へ 未返却本がないかご確認ください。(2013.01.31)

OPACはここから



調べる・探す・一覧する

- データベース (学内限定)
  - CiNii
  - Web of Knowledge
  - EBSCOhost
  - ナクソス・ミュージック・ライブラリー
  - その他のデータベース
  - データベース横断検索 (MetaLib)
- 電子ジャーナル (学内限定)
  - タイトルリスト
  - 電子ジャーナル利用案内
  - 電子ブック
- 図書館を使う
  - 利用ガイド
    - 利用案内
    - 教職員の方
    - 資料購入手続き (教職員限定)
  - Webリクエスト
    - 文献複写・図書借用申込 (学内者限定)
    - 利用状況照会 (学内者限定)
    - レファレンス申込
- 所蔵資料検索
  - 広島大学OPAC **OPAC**
  - 学術情報リポジトリ
  - 広六学位論文
  - その他の資料の検索
  - 学外所蔵を調べる
    - Webcat Plus
    - CiNii Books | WorldCat
    - NDL Search
    - 広島県内図書館横断検索
- 所蔵資料一覧
  - 特殊コレクション
  - 新聞
  - その他
  - シラバス掲載図書リスト **Pick UP**
    - H24年度前期 | 後期(教養)

@HiroshimaU\_L

広島大学図書館  
特殊コレクション

学術情報リポジトリ

図書館講習会

広島大学  
図書館  
携帯サイト



# OPAC

検索対象  全て  図書  雑誌  視聴覚資料

和洋区分  全て  和資料  洋資料

検索条件

書名 (TD)	<input type="text"/>	AND
著者名 (AU)	<input type="text"/>	AND
フリーワード (FL)	<input type="text"/>	

出版年  ~  4桁の西暦で入力してください

出版国

言語

配架場所

検索結果表示

結果表示件数

検索開始

条件クリア

1つのフィールドに複数個の単語を入力する場合は

AND検索時... 日本\*経済 のように “\*” または “\*” で連結して下さい  
空白でも構いません

OR検索時... 日本+経済 のように “+” または “+” で連結して下さい

図書館ウォークラリー



# 何をやるか？

- 調べた配架場所と請求記号を頼りに本と雑誌を探しに行く
- 順路に従い、問題をクリアしながらすすむ
- すべて終わったら課題用紙を提出して終了

グループ **1** 2Fコース A

2. メモをした「配架場所」や「請求記号」を頼りに、資料を探しましょう。  
指示に従って順番に問題をクリアし、時間内にゴールをめざしましょう。

順路: 課題1 → 自動図書貸出機(ABC) → 課題2 → 課題3 → 課題4  
→ BELA Group Space → 総合案内カウンター

---

◆ 課題1 (図書) を探しましょう。カバーは何色?

◆ 自動図書貸出機(ABC)へ行きます。課題1 (図書) の名前と色を伝えて下さい。  
ABCの操作をしたスタッフの名前は?

**順路と問題は  
課題用紙の裏面**

◆ BELA Group Spaceへ行きます。課題1から課題4の色の順番と同じ色  
がみのキーワードは?

---

回答

・課題1 (図書)の色: _____	スタッフの名前: _____
・課題2 (雑誌)の色: _____	_____
・課題3 の正解の色: _____	キーワード: _____
・課題4 (図書)の色: _____	_____

---おつかれさまでした。この用紙を提出して、終了証を併せて下さい。---

# 何をするか？

- ダミーの本と雑誌が置いてあるので、その色を確認する
- 参考図書はクイズ問題になっているので、本を開いて解答を調べる

**力を合わせて時間内に  
ゴールをめざしましょう！**

## 中央図書館2階



## 中央・参考図書




## 中央・書庫



## 雑誌





A young woman with long dark hair and bangs, wearing a light-colored blazer, is smiling and holding a large white sign. The sign contains three lines of handwritten Japanese text.

ライブラリーホール  
には戻りません  
忘れ物に気を付けて