

作新学院大学・  
作新学院大学女子短期大学部図書館  
ライブラリーツアー



2008.5月



# 本日の予定



1. ごあいさつとご案内
2. 図書館利用方法
3. ビデオ

「新・図書館の達人-情報基地への招待-」

4. 館内でゲーム  
(アドベンチャーゲーム)



# 作新学院大学図書館



# 入館するには

## ◆ 入館ゲート



2階

# 入館するには

- ・ **学生証** が必要です



バーコードリーダーに、  
カードのバーコード部分をかざす。

2階

# 利用マナー

他の利用者の迷惑になる行為  
は慎んでください



静かに！！



資料の無断持ち出し禁止



書き込み禁止

# 入館前に確認しましょう



携帯電話の使用禁止！  
マナーモードに



飲食禁止！  
持込み禁止！！

# 図書館では何ができるの？





# 高校までと大学の違い

## 小学校～高校時代

教科書  
宿題  
答えが必ずある。

作文  
感想文



## 大学

自分で研究  
教科書は答えではない  
答えを自分で探す  
レポート・論文



図書館が必要！！

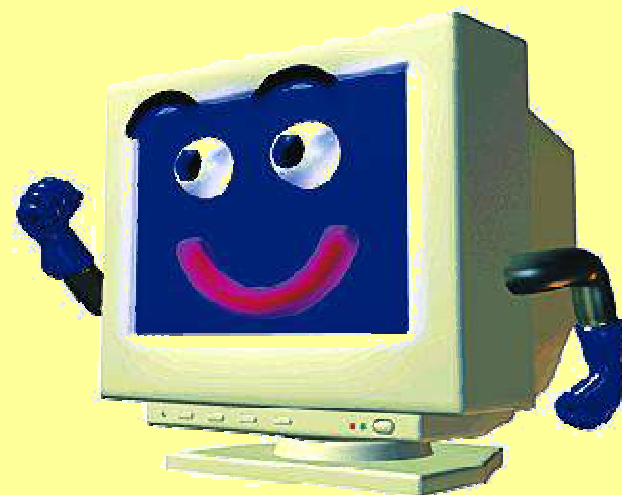


何を使って調べよう？



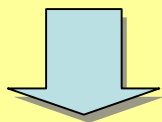
# コンピュータで検索したほうが・・・

- コンピュータで探すのは簡単でも…………



ネットで検索したものをそのままプリントアウトしたり、模造紙にはりつけたりしちゃダメ！！！！

なぜ?????



法律違反です！！場合によっては警察につかまってしまいます。

# 注 意！！

- ・だれが書いたかわからない。
- ・ホントかどうかわからない。
- ・書き込みした人の連絡先がわからない。
- ・誰かに書き換えられてもわからない。

著作権法などの法律に？  
注 意！！



# やっぱり図書館の本を利用しよう！

本は……、

- 書いた人がはっきりしている。
- 出所がはっきりしている。
- 出版社等の審査を受けている。
- 真実性が高い
- なんて言ったって持ち運びが自由！！



# インターネットの長所

・情報を探すのではなく“キーワード”を集めよう

キーワードとは？

テーマ 『料理』

キーワード = 類語や連想ことば

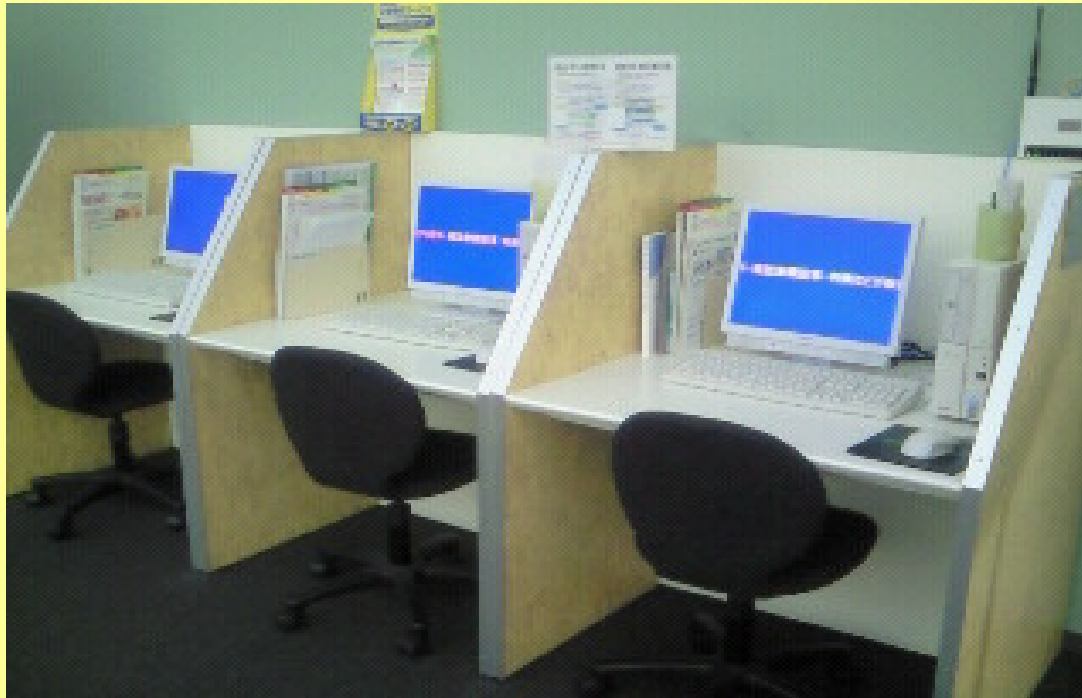
レシピ・ご飯・おかず・包丁・材料・コック



# OPAC 所蔵検索システム

(オンライン パブリック アクセス カタログ の略)

◆ OPAC(オパック)は本をさがすのに便利な**道具**  
キーワードが必要！



# 本の探し方

配布資料本を探してみよう参照

LIMEDIO - Microsoft Internet Explorer

ファイル(F) 編集(E) 表示(V) お気に入り(O) ツール(T) ヘルプ(H)

戻る 進む 検索 印刷 設定

アドレス http://sakulib.sakushin-u.ac.jp/mylimedio/top.do

作新学院大学 作新学院大学女子短期大学部 図書館  
Sakushin Gakuin University / Sakushin Gakuin University Women's College Library

検索

**資料を探したい**

>> 資料を**検索**する

- 貸出予約をする
- 検索してから依頼する

**状況を知りたい**

>> マイライブラリに**ログイン**する

- 図書館からのお知らせを見る
- 入手待ちの資料の状況を知る
- 借出中の資料の状況を知る
- 資料の入館を依頼する
- パスワードを変更する

**利用環境** : LIMEDIOは、以下のブラウザでご利用ください。

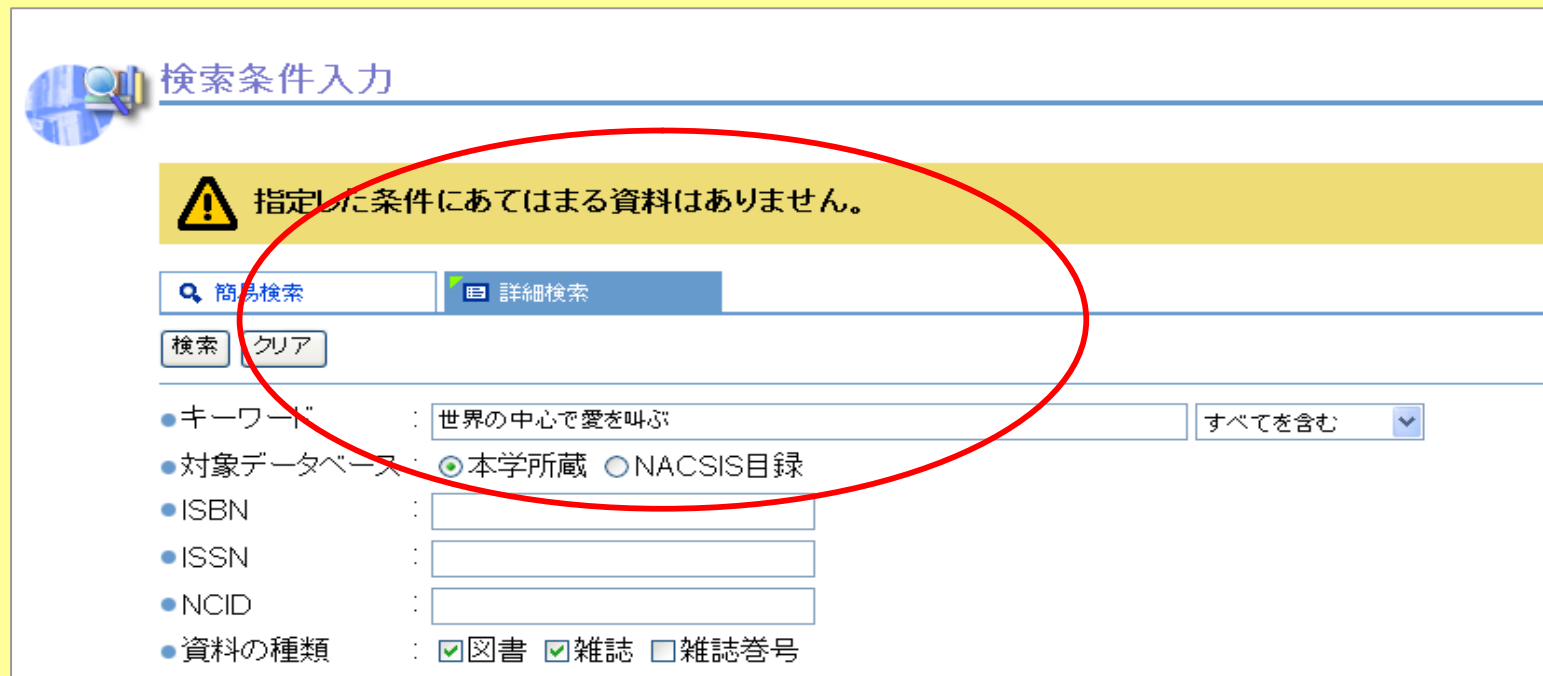
- Windows Internet Explorer 6.0 7.0
- Mecimosh Safari 1.0 2.0



# キーワードを入力

## 検索の落とし穴

『世界の中心で愛をさけぶ』を探そう



検索条件入力

**!** 指定した条件にあてはまる資料はありません。

🔍 簡易検索 | 📖 詳細検索

検索 | クリア

- キーワード : 世界の中心で愛をさけぶ | すべてを含む ▼
- 対象データベース :  本学所蔵  NACISIS目録
- ISBN :
- ISSN :
- NCID :
- 資料の種類 :  図書  雑誌  雑誌巻号

# 検索の落とし穴

- 正解は次のうちどれでしょう??
- 『世界の中心で愛を叫ぶ』
- 『せかいの中心で愛をさけぶ』
- 『せかいのちゅうしんであいをさけぶ』
- 『世界の中心であいをさけぶ』
- 『世界の中心で愛をさけぶ』
- 『セカイ/チュウシンデアイヲサケブ』
- 『セカイ/チュウシンデアイオサケブ』

# 正解は . . . .

- タイトル 『世界の中心で、愛をさけぶ』
- ヨミ 『セカイノチュウシンデアイオサケブ』

検索結果詳細：図書  
検索条件入力 > 検索結果一覧 > 検索結果詳細

◀前へ 次へ▶ 1/1件

**世界の中心で、愛をさけぶ**  
セカイノチュウシンデアイオサケブ  
片山恭一著  
東京：小学館，2001.4

ブックマーク

●所蔵：

巻号	予約人数	刷年	所在	請求記号	資料ID	状況	備考	別置記号
1 <input type="checkbox"/>	0		一般開架	913.6/Ka	200401379			

巻号ブックマーク

●刊年 : 2001  
●形態 : 206p ; 20cm  
●出版国 : 日本  
●標題言語 : 日本語 (jpn)  
●本文言語 : 日本語 (jpn)  
●著者情報 : [片山, 恭一\(1959-\)](#) (カタヤマ, キョウイチ)  
●分類 : NDLC:KH249  
NDC9:913.6  
●ISBN : 4093860726  
●NCID : BA53706179  
●番号 : NBN:JP20145060

# 検索のコツ

- 検索のキーワードは**短く！単語ごとに**
- 単語と単語の間に**スペース**  
『**AND**アンド検索』をしよう

キーワードの小箱

世界 中心 愛

すべてを含む

●キーワード

●対象データベース： 本学所蔵  NACSIS目録

●ISBN：

●ISSN：

●NCID：

●資料の種類： 図書  雑誌  雑誌巻号

# 検索のコツ

- タイトルは全部をいれないで！！

キーワードの小箱

世界の中心で

検索条件入力

簡易検索 詳細検索

検索 クリア

●キーワード :  すべてを含む ▼

●対象データベース :  本学所蔵  NACSIS目録

●ISBN :

●ISSN :

●NCID :

●資料の種類 :  図書  雑誌  雑誌巻号

# 検索の結果

図書 : 1-6 (6件)

▶▶ 続きを見る

1.  [新しいイヴたちの視線：英文学を読む](#)  
新井明編. 彩流社, 2002.  
研究室 930.4
2.  [アーカイブの科学, 上, 下](#)  
国文学研究資料館史料館編. 柏書房, 2003.  
一般開架 018/Ko/1, 一般開架 018/Ko/2, 研究室 018
3.  [世界の中心で、愛をさけぶ](#)  
片山恭一著. 小学館, 2001.  
一般開架 913.6/Ka
4.  [説話の中の善悪諸神](#)  
説話と説話文学の会編. 清文堂出版, 2007 (説話論集. 第16集).  
一般開架 913.37/Se/16
5.  [文部省教育調査, 第1巻\(第1-第5集\) - 第10巻\(第46-第50集\)](#)  
湘南堂書店, 1985.  
研究室 372
6.  [吾輩は猫である](#)  
浅野洋, 太田登編. 桜楓社, 1991 (漱石作品論集成. 第1巻).  
一般開架 910.268/Na-So/1

▶▶ 続きを見る

検索ボタンを押した後に出力されたタイトル一覧の中から探している本のタイトルをクリック



# 検索の結果内容

検索結果詳細：図書  
検索条件入力 > 検索結果一覧 > 検索結果詳細

◀前へ 次へ▶ 1/1件

世界の中心で、愛をさけぶ  
セカイノチュウシンデアイオサケブ  
片山恭一著  
東京：小学館，2001.4

ブックマーク

●所蔵：

巻号	予約人数	刷年	所在	請求記号	資料ID	状態
1 <input type="checkbox"/>	0		一般開架	913.6/Ka	200401379	

巻号ブックマーク

- 刊年 : 2001
- 形態 : 206p ; 20cm
- 出版国 : 日本
- 標題言語 : 日本語 (jpn)
- 本文言語 : 日本語 (jpn)
- 著者情報 : [片山, 恭一\(1959-\)](#) (カタヤマ, キョウイチ)
- 分類 : NDLC:KH249  
NDC9:913.6
- ISBN : 4093860726
- NCID : BA53706179
- 番号 : NEN:JP20145060

1

名前 作新学院大学 = 本の題名『世界の中心で、愛をさけぶ』

所在場所(住所・番地) = 本の所在場所

〒321-3295

栃木県宇都宮市竹下町908 = 一般開架 913.6 / Ka

大学についての詳しい説明 = 本の詳しい情報

作新学院大学

開学年

1989年作新学院大学開学

組織

発行年 2001年

著者名 片山, 恭一

# 本の所在場所まで行ってみよう

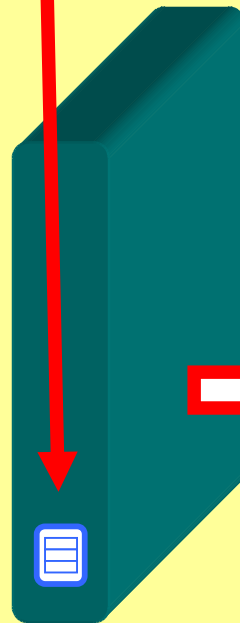
●所蔵：

巻号	予約人数	刷年	所在	請求記号	資料ID	状況	備考	別置記号
1 <input type="checkbox"/>	0		一般開架	913.6/Ka	200401379			

巻号ブックマーク

本がある場所は、『請求記号』という部分が本の所在場所を示しています。

本の背中にはってあるシールを目印に探そう！



913.6
Ka

分類番号
著者記号
巻号・分冊



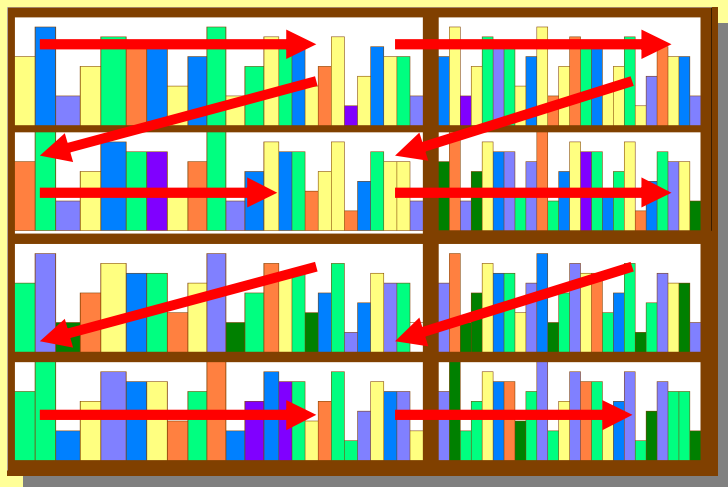
# 本の並び方

- お店で買い物するとき品物の並び方は？
- 本屋さんで本を探すときどうやって探す？



# 本の並び方

- 日本十進分類法  
による分野別
- ABC順



## 日本十進分類法

000	総記	500	技術・工学・工業
100	哲学	600	産業
200	歴史	700	芸術
300	社会科学	800	言語
400	自然科学	900	文学

# 補 足

所蔵 例: (別置) E → 絵本コーナー

巻号	刷年	所在	請求記号	資料ID	状況(返却予定日)	備考	別置記号
1		一般開架	909/Ya/4	10028482			E

所蔵 例: (別置) R → 禁帯出資料

巻号	刷年	所在	請求記号	資料ID	状況(返却予定日)	備考	別置記号
1		一般開架	6782/N/1999	89008542			R

所蔵 例: (別置) L → 大型本

巻号	刷年	所在	請求記号	資料ID	状況(返却予定日)	備考	別置記号
1	7	一般開架	723/Ka/7	0001908			L

所蔵 例: (所在) 視聴覚(別置) VT → 視聴覚ブース

※視聴覚資料の別置記号には、CD・CDR・LD・VT・Mがあります。

巻号	刷年	所在	請求記号	資料ID	状況(返却予定日)	備考	別置記号
1		視聴覚	40/Ri/10	200497274			VT

**E** 絵本コーナー

**児童書** 児童書コーナー

**R** 禁帯出資料 (辞書・事典・百科事典・年鑑・白書)

**L** 大型本

**VT** 視聴覚資料 (CD・CD-R・DVD・マイクロフィルム等)

その他にも表記されている場合があります。ご不明な点がございましたら職員にお尋ねください。

**所蔵** 例: (所在 / 別置)紙芝居コーナー (状況)貸し出し中

	巻号	刷年	所在	請求記号	資料ID	状況(返却予定日)	備考	別置記号
1			紙芝居	376.1/K/148	10053936	貸出中 2005/09/12		紙芝居

**所蔵** 例: (別置)E → 絵本コーナー

	巻号	刷年	所在	請求記号	資料ID	状況(返却予定日)	備考	別置記号
1			一般開架	909/Ya/4	10028482			E

**所蔵** 例: (別置)R → 禁帯出資料

	巻号	刷年	所在	請求記号	資料ID	状況(返却予定日)	備考	別置記号
1			一般開架	678.2/N/1999	99003542			R

**所蔵** 例: (別置)L → 大型本

	巻号	刷年	所在	請求記号	資料ID	状況(返却予定日)	備考	別置記号
1	7		一般開架	723/Ka/7	0001908			L

**所蔵** 例: (所在)視聴覚(別置)VT → 視聴覚ブース  
※視聴覚資料の別置記号には、CD・CDR・LD・VT・Mがあります。

	巻号	刷年	所在	請求記号	資料ID	状況(返却予定日)	備考	別置記号
1			視聴覚	40/RI/10	200497274			VT

# 日本十進分類法（NDC）

000	總記	500	技術・工学・工業
100	哲学	600	産業
200	歴史	700	芸術
300	社会科学	800	言語
400	自然科学	900	文学

# 日本十進分類表の見方

◆日本十進分類表と書架は相対になっています

日本十進分類表

C 000 総記	C 200 歴史	G 400 自然科学	G 600 産業	G 900 文学
010 図書館	210 日本史	410 数学	610 農業	910 日本文学
020 図書・書誌学	220 アジア史・東洋史	420 物理学	620 医学・済生	920 中国文学
030 百科事典	230 ヨーロッパ史・西洋史	430 化学	630 農学	930 英文文学
040 一般論文・講演集	240 アメリカ史	440 天文学・宇宙科学	640 畜産学・獣医学	940 ドイツ文学
050 逐次刊行物・年鑑	250 北アメリカ	450 地球科学・地質学	650 林業	950 フランス文学
060 学会・団体・研究調査機関	260 南アメリカ	460 生物科学・一般生物学	660 水産業	960 スペイン文学
070 ジャーナリズム・新聞	270 オセアニア	470 植物学	670 畜養	970 イタリア文学
080 叢書・全集	280 伝記	480 動物学	680 運輸・交通	980 ロシア文学
090 地理・地誌	290 地理・地誌・紀行	490 医学・薬学	690 通信事業	990 その他の国文学

拡大

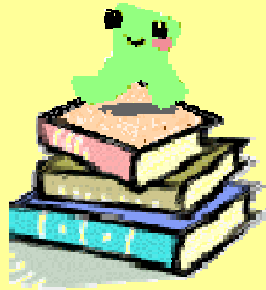
## 日本十進分類表

C 000 総記	C 200 歴史
010 図書館	210 日本史
020 図書・書誌学	220 アジア史・東
030 百科事典	230 ヨーロッパ
040 一般論文・講演集	240 アフリカ史
050 逐次刊行物・年鑑	250 北アメリカ
060 学会・団体・研究調査機関	260 南アメリカ
070 ジャーナリズム・新聞	270 オセアニア
080 叢書・全集	280 伝記
090	290 地理・地誌

016 図書館の種類	000 総記
017 学校図書館	002 知識・学問一般
018 専門図書館	007 情報科学
019 読書法・図書評論法	007.6 データ処理
020 図書・書誌学	
024 図書の販売	

C-1

日本十進分類表を見て  
書架の側面にて確認

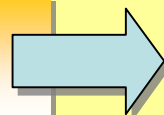


# データベースの検索





データベースってなに？



データの集合体のこと

データベース

(雑誌記事検索や電子ジャーナルは、  
課題レポート作成や、卒業論文、  
就職活動の情報収集にとっても便利な機能です。  
どんどん活用してください。)



# データベースを利用する

大学図書館のホームページを活用しましょう

作新学院大学  
作新学院大学女子短期大学部  
Sakushin Gakuin University/Sakushin Gakuin University Women's College

☒ お問い合わせ

☐ 作新学院大学・作新学院大学女子短期学部

図書館概要 利用案内 施設案内 資料検索 **リンク** 開館日カレンダー お知らせ

図書館

新着情報  
[2006/04/03] 4月・5月の開館予定

お知らせ一覧

リンク

リンクをクリックする。

# データベースを利用する



作新学院大学  
作新学院大学女子短期大学部  
Sakushin Gakuin University/Sakushin Gakuin University Women's College

図書館

リンク

リンク

- 資料を探すのに便利なもの
  - 本学所蔵資料検索(OPAC)
  - Web Cat Plus (ウェブキャットプラス)
  - 国立情報学研究所GeNiiジイニイ
  - 国立国会図書館(NDL)
  - 国立国会図書館(DNL)雑誌記事索引検索
  - 栃木県立図書館所蔵検索
  - 栃木県図書館総合目録
  - 図書館の本の横断検索
  - 古本屋さんの横断検索 Jcross
- 雑誌・新聞を探すのに便利なもの
  - 本学所蔵資料検索(OPAC)
  - Web Cat Plus (ウェブキャットプラス)
  - 国立国会図書館(NDL)
  - 栃木県公共図書館所蔵検索-購入雑誌・新聞縮刷版・住宅地図-
- 雑誌記事・論文記事を探すのに便利なもの
  - NDI論文情報ナビゲーター(CINIサイニイ)
  - 国立国会図書館(DNL)雑誌記事索引検索
  - MAGAZINEPLUS(学内のみ)
  - 朝日新聞記事検索『聞蔵』(学内のみ・要ID・パスワード)
  - KNOWLEDGE WORKERナレッジワーカー(学内のみ・要ID・パスワード)
  - 雑誌の新聞(見出しサーチへ)

それぞれ目的に応じたデータベースを利用する。

雑誌記事・論文を探したいとき

# MAGAZINEPLUS使用方法

マガジンプラス

国内雑誌記事情報・学会年報情報の検索サービス

「お気に入り」にある「MAGAZINEPLUS」をクリック

The image shows two screenshots of a web service interface. The top screenshot is titled "NICHIGAI/WEBサービス・メニュー選択画面 [SKG]". It features a menu item "MAGAZINEPLUS" with a sub-description "国内最大の雑誌記事情報、学会年報情報". Below this is a "[ログアウト]" link. A callout box on the left points to the "MAGAZINEPLUS" link with the text "開始方法 クリック". A callout box on the right points to the "[ログアウト]" link with the text "終了方法 クリック". The bottom screenshot is titled "MAGAZINEPLUS" and shows a search interface. It includes a "データベース選択" dropdown, "論文登録" and "HELP" buttons, and a "LOG OUT" button. Below these are tabs for "検索画面", "再検索画面", "一覧画面", and "詳細画面". A search condition input field is present with the text "検索条件入力" and "下記項目の一つ以上に入力し、右または下の検索ボタンを押してください.". At the bottom are "検索" and "オールクリア" buttons. A callout box on the right points to the "LOG OUT" button with the text "終了方法 クリック".

新聞記事を探したいとき

# 聞蔵 ビジュアル 朝日新聞オンライン記事データベース

聞蔵II ビジュアル  
大学・公共図書館 For Libraries

使い方? 利用規定 聞蔵IIについて

## 戦後すべての記事を検索できる

イメージ付き 聞蔵II ビジュアル for Libraries

大学・公共図書館のスタンダード「聞蔵」に紙面イメージ、切り抜きイメージの「ビジュアル」要素を追加

「聞蔵II for ビジュアル」は、戦後の新聞縮刷版約660冊分をプラスして、約765万件\*以上の記事を収録した国内最大級の新聞記事オンラインデータベースです。

\*戦後215万件、84年以降550万件＝08年5月現在

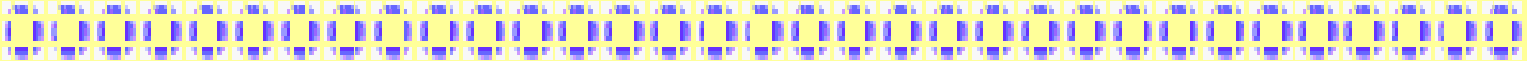
### 聞蔵II ビジュアルに新機能

これまででは戦後の紙面イメージを閲覧するために専用のビューワーをダウンロードしていただく必要がありましたが、12月10日からすべての紙面イメージをPDFでご覧いただけることになりました。(2007/11/19) [詳しくはこちら]

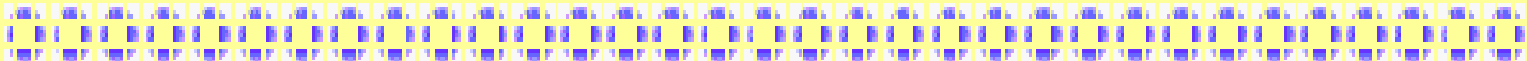
朝日新聞 AERA 週刊朝日 知恵蔵 朝日新聞 人物データベース

▶ スタート画面へ (SSL)

SSL未対応のお客様はこちら



# 館内のご案内



2階



# メインカウンター（2階）

- ◆ 貸出・返却
- ◆ レファレンス
- ◆ 各サービスの利用手続き



- 不明な点がありましたら、お気軽に職員にお尋ね下さい。

2階

# A Vコーナー

- ◆ ビデオ、LD、DVD、CD等の視聴ができます。



- 全6ブース計7席 うち1ブースのみ  
同時2名視聴可

2階



# 拡大読書機

- ◆ 文字の拡大に使用



2階

# 車椅子専用机



2階

# 新聞

◆ 当日の新聞8紙



◆ ストックの新聞約1か月分



◆ 縮刷版

2階

# 和・洋雑誌

- ◆ 最新1～2年分の雑誌
- ◆ 以前号はカウンターまで

## 配架

分類別 { 和:五十音順  
洋:アルファベット順



2階

# A 参考図書

- ◆ 別置記号: R 貸出できません
- ◆ 請求記号 000 ~ 999
- ◆ 辞書・辞典・事典・年鑑・白書・統計書等



2階

# B 絵本・児童書・紙芝居

◆ 別置記号: E (絵本)

◆ 請求記号 000 ~ 999 (児童書)



2.5階

# B 紙芝居

◆ 別置記号:K



2.5階

# C 総記・哲学・心理・歴史

◆ 請求番号 000 ~ 299



2.5階



D・E・F

社会科学・政治・法律

経済・経営・財政・統計

◆ 請求記号 300 ~ 359



2.5階

# 1 階



# 1階カウンター

## ◆ レファレンス



1階

G 社会・教育・風俗習慣  
民俗学・国防・軍事  
自然科学・技術・産業  
芸術・言語・文学

◆ 請求番号 360 ~ 919



1階

# H 文学（和書）

## 大型本(館内閲覧のみ)

### 洋書（日本語以外で書かれた物）

- ◆ 和書 請求番号 920 ~ 999
- ◆ 大型本 { 請求番号 000 ~ 999  
別置記号 **L**
- ◆ 洋書 請求番号 000 ~ 999



1階

# グループ学習室

◆ インターネットも自由に利用できます。

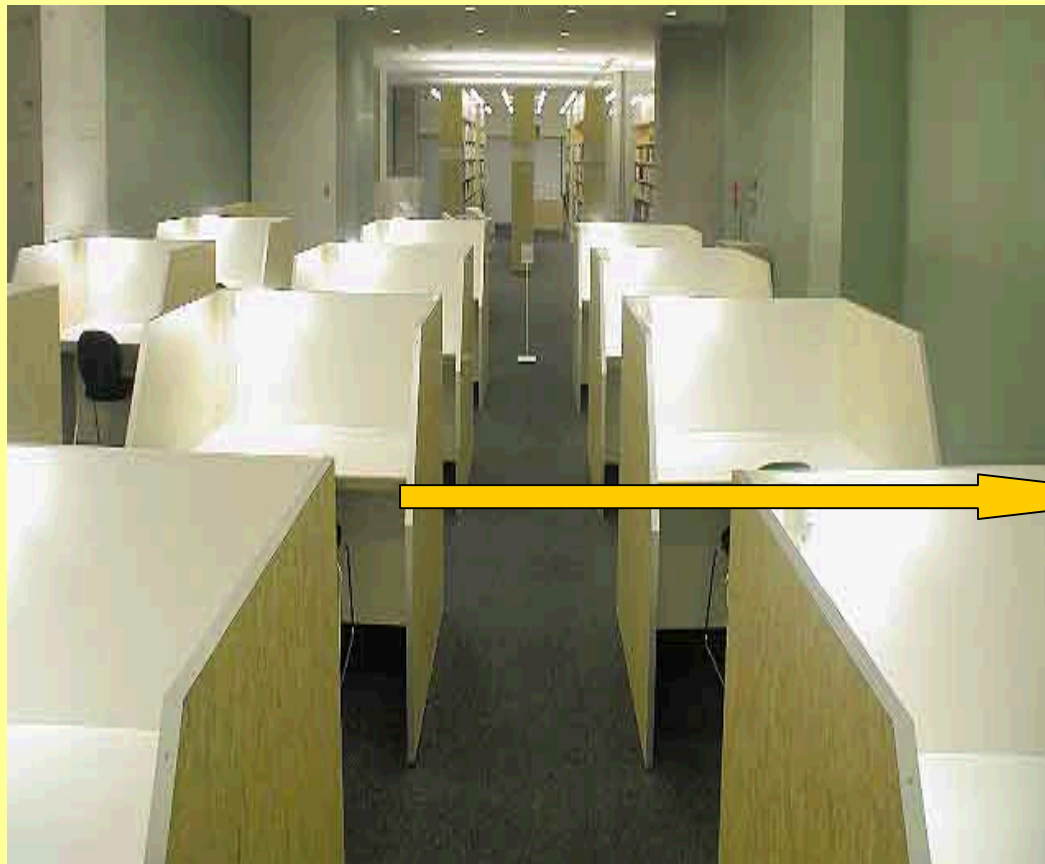


■ 座席数：全64席 パソコン18台

1階

# 教職員・院生優先ブース

- ◆ 学部学生も利用可能  
インターネット接続可能パソコン6台設置



■ LANケーブルにも対応

1階

# マイクロ閲覧室

- ◆ マイクロフィルムの使用、印刷可能
- ◆ 利用希望者はメインカウンターまで





# 第1ゼミ室・第2ゼミ室

◆ 講義のみ利用可能



■ 第1ゼミ室(全24席)



■ 第2ゼミ室(全12席)

1階

# パソコンの利用について

◆ パソコンを設置しています。

設置場所

グループ学習室18台

教職員・院生優先ブース6台

2階南側閲覧席ノートパソコン6台



利用方法について

ログインの際にはID・パスワードが必要です。

情報センターと使用方法は一緒です。

# 主な手続き

- ◆ 貸出・返却
- ◆ 予約・更新
- ◆ 購入希望
- ◆ 文献複写・相互貸借依頼
- ◆ 本学資料のコピー



# 貸出

- ◆ 学生証が必要です  
冊数: 5冊 期間: 2週間

- ◆ 貸出できない資料  
雑誌(最新号)、新聞(縮刷版含む)、  
館内資料、禁帯出資料など



禁帯出  
シール



館内  
シール

# 貸出の手続きを忘れると・・・

◆ 警報が鳴ります。



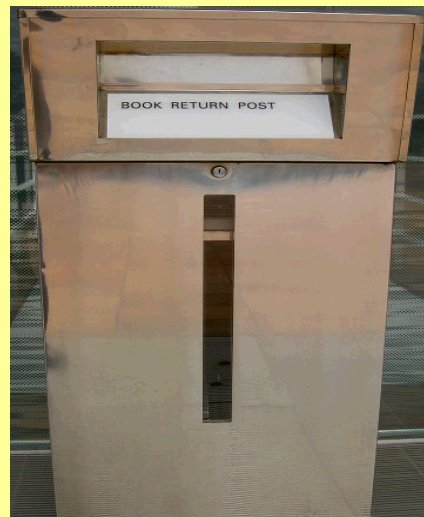
# 返 却

- ◆ カウンターもしくは、  
外のリターンボックスへ

- ◆ 延滞(返却が遅れると)

延滞者一覧が貼り出されます

延滞中は新たな貸出は出来ません



← リターンボックス  
(正面入口左側)

# 予約・更新

## ◆ 予約

借りたい資料が貸出し中の場合、返却後優先的に借りる事が出来ます

## ◆ 更新 (継続して借りたい時)

予約がなければ、更新できます



当館に所蔵がない場合は??





# 購入希望図書カード

- ◆希望の図書等がある場合記入してください  
太線内は必ず記入のこと

購入希望図書カード		申込年月日		年	月	日
費目	図書館費(大学院・経営・地域・人間・短大)・研究費・視聴覚費・逐刊・その他( )					
書名	( ) 版					
	(叢書名) 巻号					
著者名			発行所			
ISBN			発行年	年	価格	円
希望者名	(所属：大学院・経営・地域・人間・短大・事務)					
発注先						
備考					図書館長	検印者

太枠内のみ記入してください。  
費目・所属はいずれかモ○で固ってください。  
ISBN(10ケタの書籍番号)は  
できるだけ記入してください。

# 記載台



2階

# 文献複写・相互貸借依頼

◆ 他の大学図書館等から借り受ける必要な部分のコピーを入手する。

◆ メインカウンターで申込用紙をもらって記入してください。

◆ 費用は申込者の実費、自己負担です。

ILL (文献複写・相互貸借) 申込書

◎ 太枠内のみ記入して下さい。

申込機関	機関名 作新学院大学・作新学院大学女子短期大学部図書館			所在地 〒321-3295 栃木県宇都宮市竹下町908 TEL:028-670-3652 FAX:028-670-3619		
申込者	氏名:	所属:	料金計算			
	住所:	電話:	種別	数量	単価	金額
詳細	題名・書名	電子複写	枚	円	円	
	ISBN/ISSN	送料	枚	円	円	
	巻号	合計	枚	円	円	
	年号	その他				
	出版・発行所	支払方法	<input type="checkbox"/> 銀行振込 <input type="checkbox"/> 郵便振替 <input type="checkbox"/> 為替 <input type="checkbox"/> 切手 <input type="checkbox"/> 現金			
	版		謝絶理由	<input type="checkbox"/> 所蔵なし <input type="checkbox"/> 複写不能 <input type="checkbox"/> 参照不能 (書名・書名・巻号・年・頁・著者 題名・版) <input type="checkbox"/> 貸出中 <input type="checkbox"/> 製本中 <input type="checkbox"/> その他		
掲載頁						
著者名 ※文献複写依頼の場合は 論文の著者名を記入 記事・論文名						
所属機関方法 (資料の検索方法)	私費・公費 (どちらかに○を付けてください。)		備考欄			
	担当教員名(※)	印				
	(※)必要に応じて記入して下さい。					
申込	受付No.	申込No.	受付日	発送日		
			年 月 日	年 月 日		

# ILL (文献複写・相互貸借) 申込書

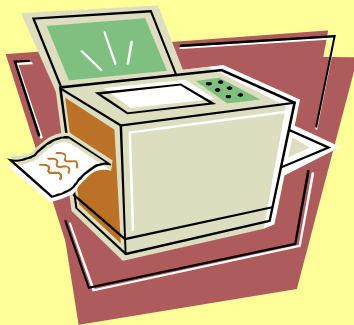
## ILL (文献複写・相互貸借) 申込書

◎ 太枠内のみ記入して下さい。

申込機関	機関名	作新学院大学・作新学院大学女子短期大学部図書館				
	所在地	〒321-3295 栃木県宇都宮市竹下町908		TEL:028-670-3652 FAX:028-670-3619		
申込者	氏名:	所属:	料金計算			
	住所:	電話:	種別	数量	単価	金額
詳細	誌名・書名	電子複写	枚	円	円	
	ISBN/ISSN	送料	枚	円	円	
	巻号	合計	枚	円	円	
	年号	その他				
	出版・発行所	支払方法	<input type="checkbox"/> 銀行振込 <input type="checkbox"/> 郵便振替 <input type="checkbox"/> 為替 <input type="checkbox"/> 切手 <input type="checkbox"/> 現金			
	版		謝絶理由	<input type="checkbox"/> 所蔵なし <input type="checkbox"/> 複写不能 <input type="checkbox"/> 参照不完 (書名・書名・巻号・年・頁・著者 論題・版) <input type="checkbox"/> 貸出中 <input type="checkbox"/> 製本中 <input type="checkbox"/> その他		
	掲載頁					
著者名 ※文献複写依頼の場合は 論文の著者名を記入						
記事・論文名						
所蔵典拠方法 (資料の検索方法)						
支払区分	私費・公費 (どちらかに○を付けてください。)				備考欄	
	担当教員名(※) 印					
	(※)必要に応じて記入して下さい。					
申込	受付No.	申込No.	受付日	発送日		
			年 月 日	年 月 日		

# 複写（コピー）サービス

- ◆ 館内資料の複写は、  
「文献複写申込書」にて申込み
- ◆ コピーは、**図書館が所蔵する資料に限ります**
  - **1枚（10円）：各階設置**



大規模写申込書

京都府立大学 情報学女子短期大学部 図書館 蔵

年	2003	年	5	月	21	日
姓	作新 太郎					
〒	12345678					
印	[印]					

書名	冊数	備考
毎日新聞 2003年5月21日 朝刊 2面	1	
ビジネス英語 Basic 500 P106~109	2	

※(1)本館蔵書(2)他館蔵書(3)他館蔵書(4)他館蔵書(5)他館蔵書(6)他館蔵書(7)他館蔵書(8)他館蔵書(9)他館蔵書(10)他館蔵書

Q1: 複写料金は10円/枚です。  
Q2: 複写機はA4用紙のみ対応しています。  
Q3: 複写機はA4用紙のみ対応しています。  
Q4: 複写機はA4用紙のみ対応しています。  
Q5: 複写機はA4用紙のみ対応しています。

# 文献複写申込用紙

文献複写申込書

経済学部 経済学系 経済学系 経済学系 経済学系 経済学系 経済学系 経済学系 経済学系 経済学系

〒100-8302 東京都千代田区千代田 1-3-1 経済学系 経済学系 経済学系 経済学系 経済学系 経済学系 経済学系 経済学系 経済学系 経済学系

〒100-8302 東京都千代田区千代田 1-3-1 経済学系 経済学系 経済学系 経済学系 経済学系 経済学系 経済学系 経済学系 経済学系 経済学系

〒100-8302 東京都千代田区千代田 1-3-1 経済学系 経済学系 経済学系 経済学系 経済学系 経済学系 経済学系 経済学系 経済学系 経済学系

申込日	2003年5月21日
氏名	作新太郎
学籍番号	12345678
所属	経済学系 経済学系 経済学系 経済学系 経済学系 経済学系 経済学系 経済学系 経済学系 経済学系

書名	毎日新聞 2003年5月21日朝刊 2面	1
ページ	「ビジネス学概 Basic 500」 P106~109	2
備考		
備考		

※(1) 申請書は、必ず申請の目的・用途を明記し、かつ、資料の所在を必ず記載してください。  
 (2) 複写枚数は、必ず記入してください。

Q1 複写料金は、申請書に添付してください。  
 Q2 複写料金は、申請書に添付してください。  
 Q3 複写料金は、申請書に添付してください。  
 Q4 複写料金は、申請書に添付してください。  
 Q5 複写料金は、申請書に添付してください。

◆ コピーをする時は、  
カウンターで申込用紙  
をもらってください

- ・ 申込日
  - ・ 氏名
  - ・ 学籍番号
  - ・ 所属
  - ・ 書名
  - ・ 複写枚数
- は必ず記入のこと

# 複写機（コピー機）

- ◆ 図書館資料のみ
- ◆ カウンターで手続きが必要



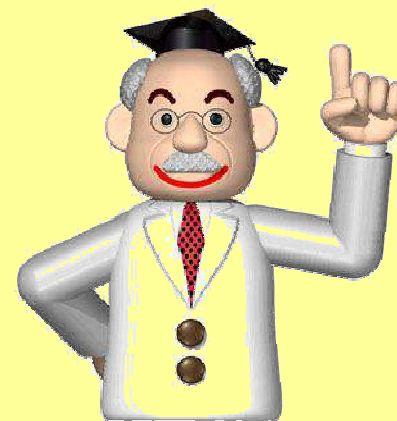
2階複写機



1階複写機

1階・2階

# 図書館利用の注意事項



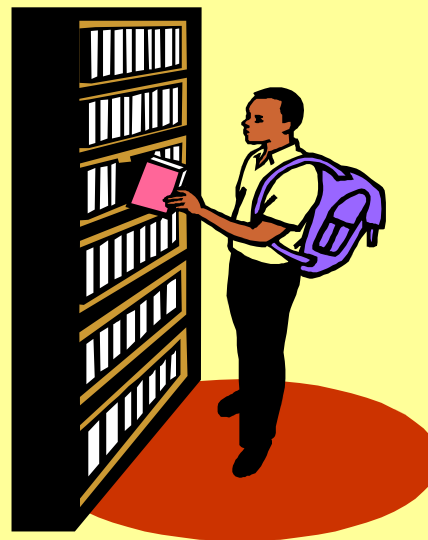
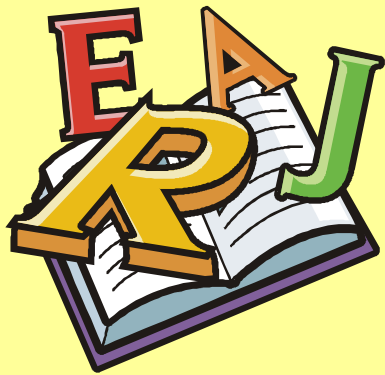


# ロッカー

- ◆ 100円リターンロッカー  
入口左側に設置



# 図書館を上手に有効利用しましょう



# 開館時間のご案内

## ◆ 開館時間(通常)

平日:9:00~18:00

土曜:9:00~13:30



## ◆ 休館日

日曜日・祝祭日・臨時休館日

## ◆ 開館日カレンダー

開館日程を確認できます。

掲示板、携帯、ホームページで公開



お願い！

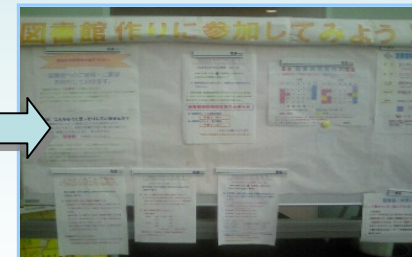


# 学生のみなさんへ



わからないことはどんどん質問してください。  
いろいろなことに興味や疑問をもってください。  
みなさんのアイデアが栄養となります。

投書箱へのご意見は  
入口に掲示するようにしています。



図書館をみなさんも一緒につくっていきましょう



ご清聴ありがとうございました。

これから図書館へご案内します。

