

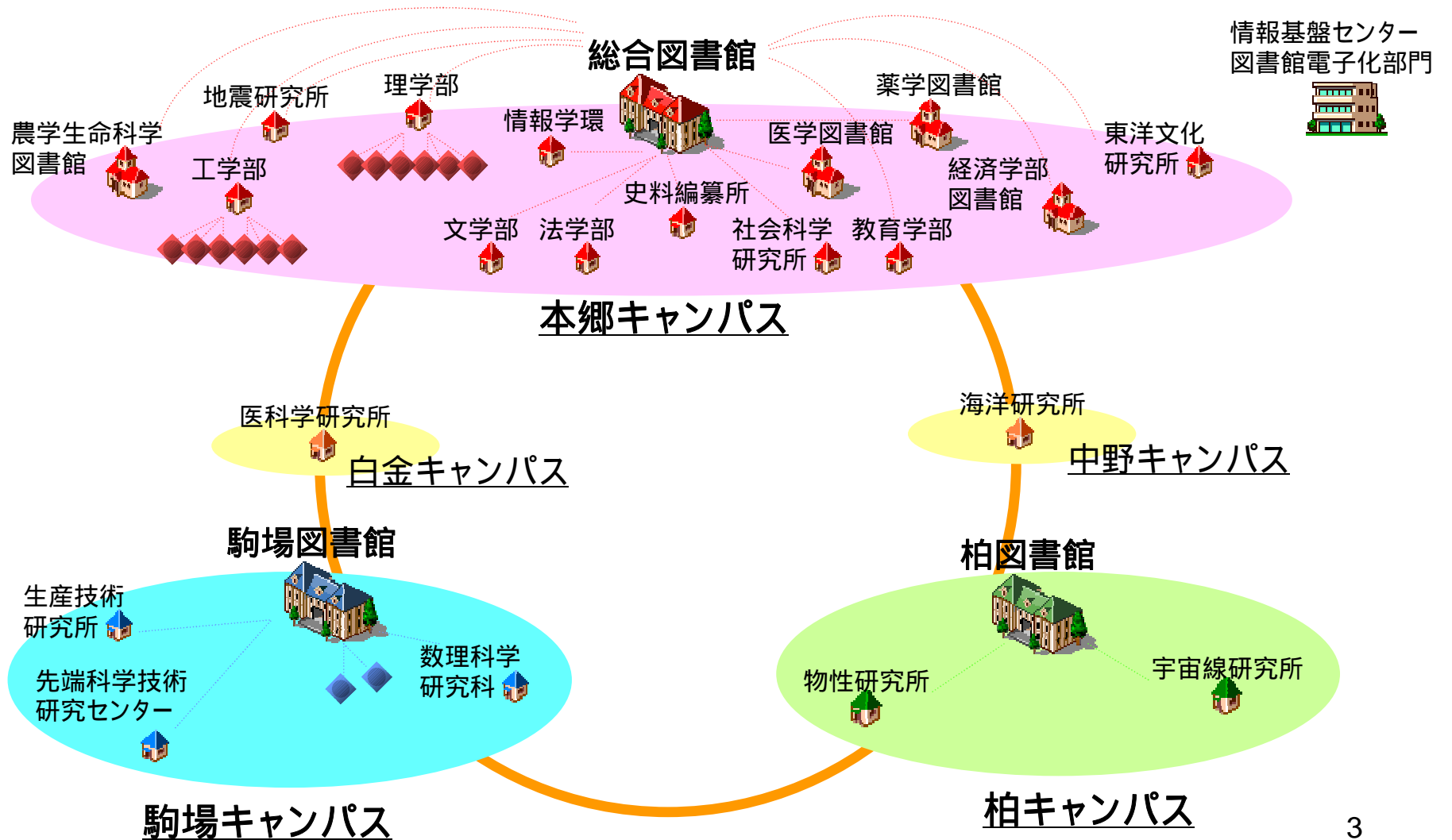
大学図書館目録の周辺で (事例報告 東京大学柏図書館)



東京大学附属図書館総務課
柏図書館資料サービス係 山下 智久

- 1 . 東京大学附属図書館の構成
- 2 . 柏図書館
- 3 . 自然科学系学術雑誌バックナンバーセンター
- 4 . 自動化書庫
- 5 . e - D D S サービス
- 6 . ローカルシステムと自動化書庫の連携
- 7 . 所蔵データの問題
- 8 . e - D D S サービス・自動化書庫の効果

1. 東京大学附属図書館の構成



附属図書館の組織(附属図書館基本規則)

- 法人化前まで

附属図書館 = 総合図書館 + 部局図書館(約60)

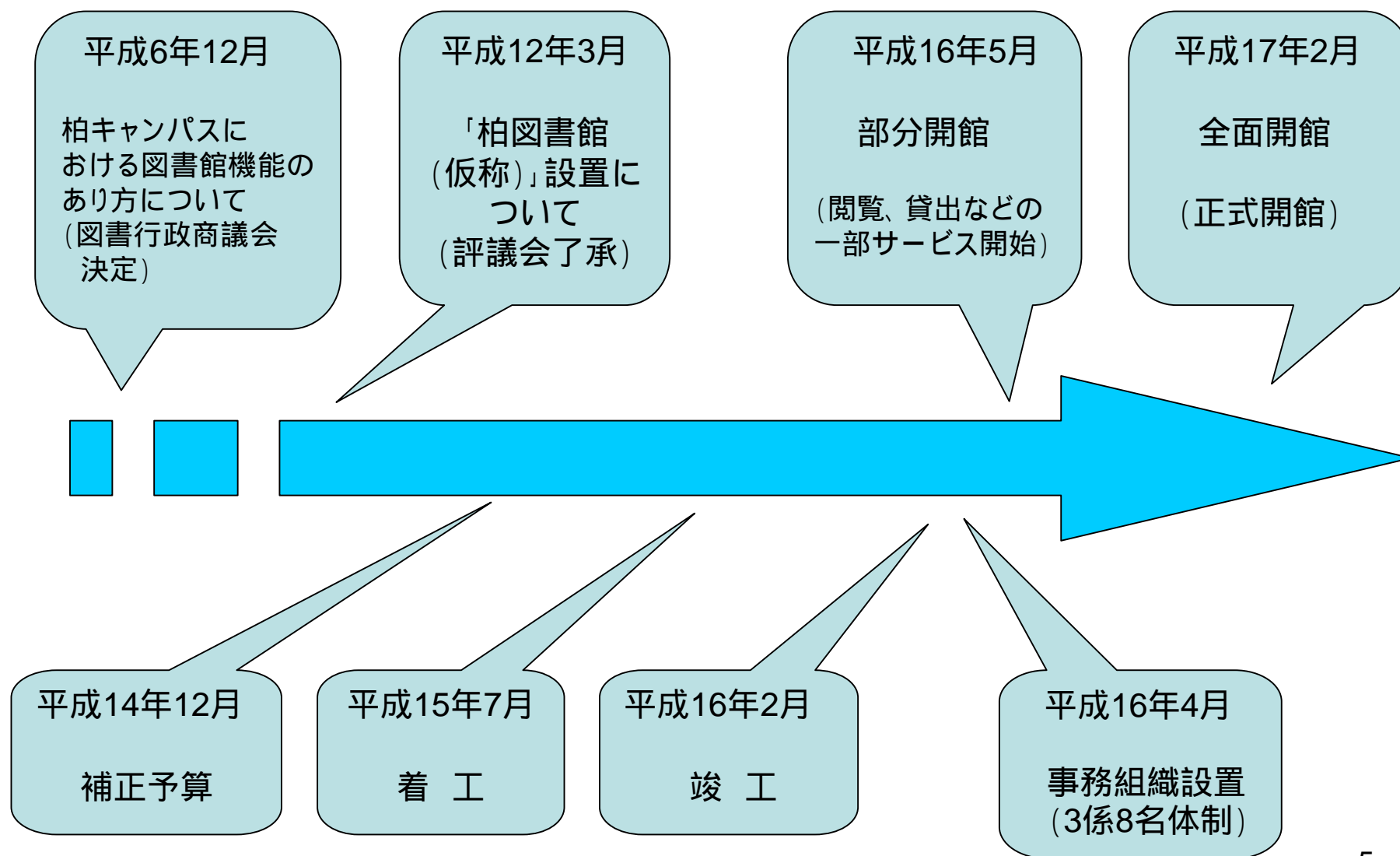
部局図書館の管理・運営は、当該部局がその定めるところによりこれを行なう。

- 法人化後

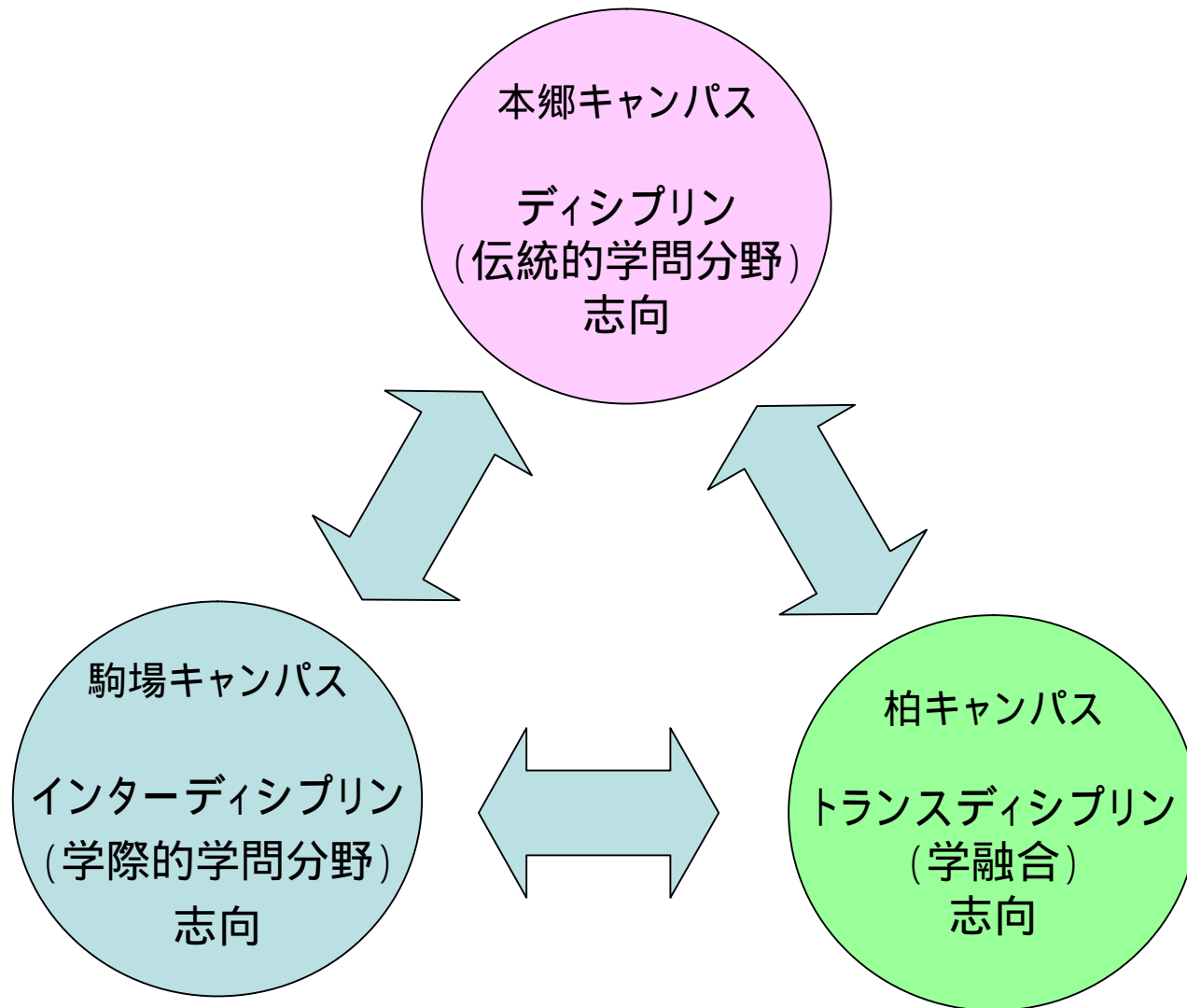
附属図書館 = $\left\{ \begin{array}{l} \text{総合図書館} \\ \text{駒場図書館} \\ \text{柏図書館} \end{array} \right\} + \text{部局図書館}(35)$
*H.18.4.1現在

駒場図書館、柏図書館は、部局に属さない図書館という位置付け
附属図書館長は、3館を「掌理」
部局に置かれている図書館・室のうち、「部局図書館」を特定

2. 柏図書館



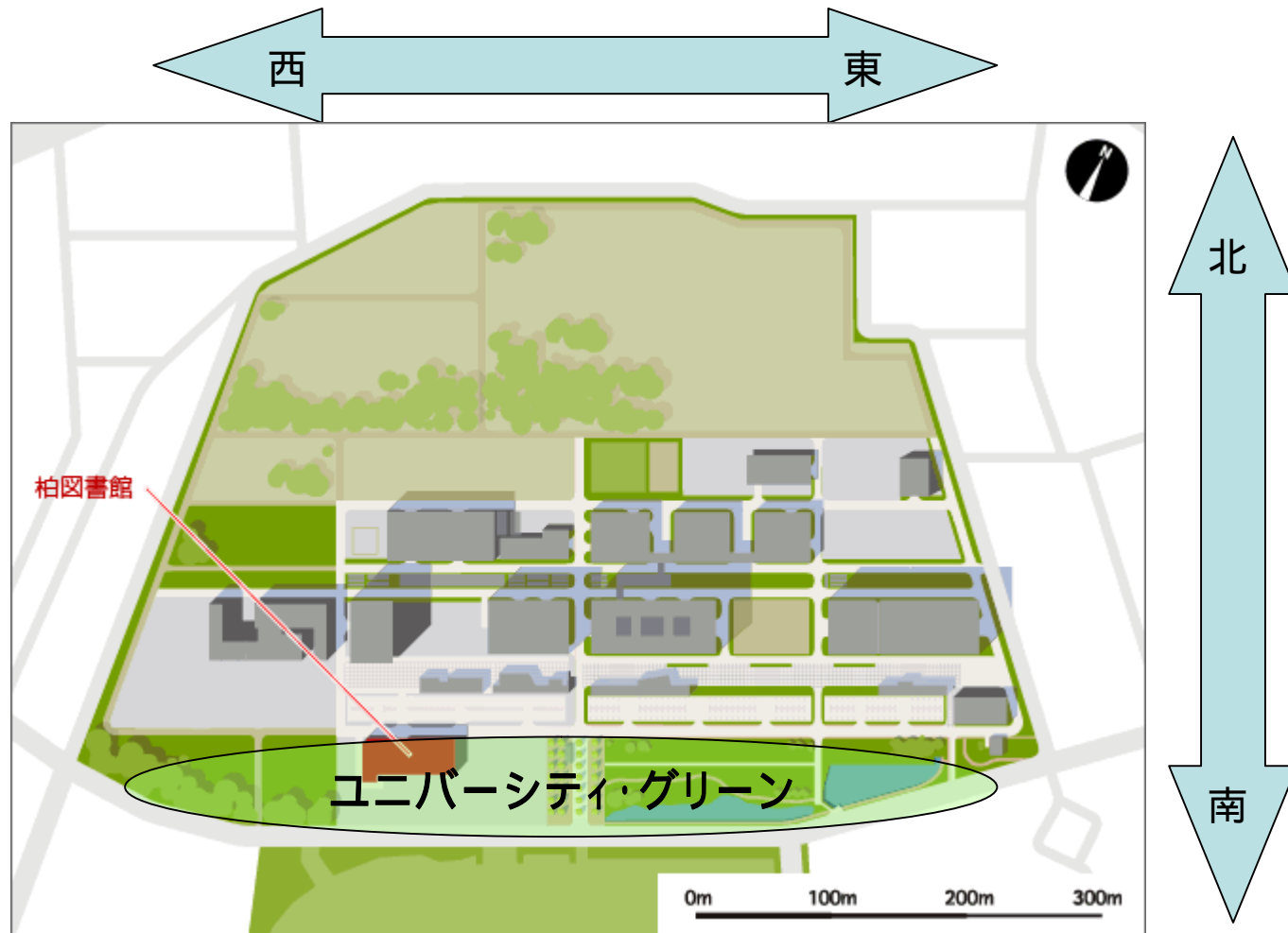
東京大学の三極構造



柏キャンパス

- 平成11年度 物性研究所、宇宙線研究所の移転
- 平成14年度 新領域創成科学研究科の移転開始
「学融合」を理念とする新たな大学院
- 地域開放型のキャンパスとして計画
- 柏図書館・・・学融合を目指す知の拠点、
地域に開かれた図書館として計画

キャンパスデザインと柏図書館



柏図書館の基本理念

- 多様な学術情報資源の提供
ハイブリッドライブラリ機能
- クリエイティブ空間の充実
ソーシャルコミュニケーション機能
サイバーメトリック機能
- 社会文化的空間としての充実
ソーシャルコミュニケーション機能
- 人と環境にやさしい図書館
- 進化する図書館

学習・教育・研究図書館機能
・図書・雑誌の閲覧・貸出
・e-Journal、eBOOK、DB
・ネットワーク環境の提供

自然科学系雑誌バックナンバーセンター
・国内最大規模の自動化書庫
・e-DDS(電子的文献デリバリーシステム)

ハイブリッド・
ライブラリ機能

異分野、諸外国の
研究者、学生との
交流

大学と地域社会、
産業界との連携・
協働

ソーシャル
コミュニケーション
機能

サイバー
メトリック機能

多様な情報コン
テンツを活用し
た知的資産創造
の場

柏図書館の基本機能

地域に開かれた図書館

- 地域住民へのサービス
- 市立図書館との連携も含めた所蔵資料の閲覧・貸出
- メディアホール、コミュニティサロン等施設の貸出
- 一般市民を対象とした展示会・講演会の開催
- 近隣の産学連携施設や研究施設等との連携

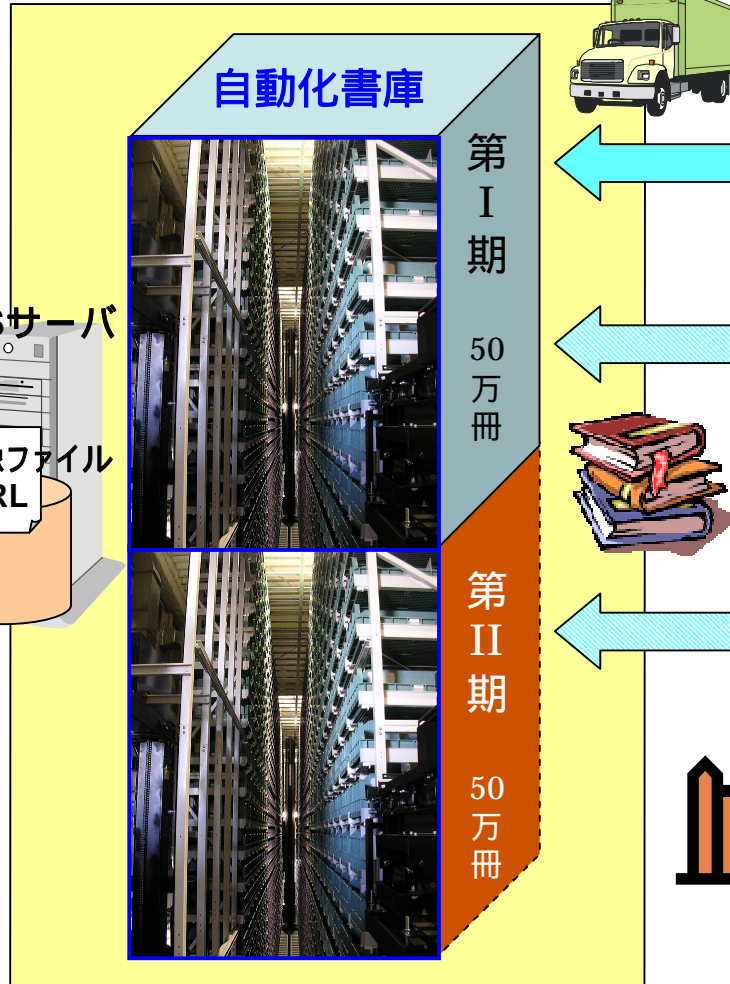
3. 自然科学系学術雑誌バックナンバーセンター

教育・研究
の推進 ← 文献への
効率的アクセス

東京大学の研究者・学生等 (32,500人)



自然科学系学術雑誌の移管



平成16年度
総合図、医学部、工学部、
理学部、農学部
6,855タイトル 143,582冊

平成17～18年度
総合図、農学部、医科研、
分生研、数理研

平成19～21年度
本郷、駒場の
各図書館・室

業務効率化 ← 自動化書庫導入
コスト削減
学習環境の改善 雑誌の集中化



柏図書館

自然科学系雑誌バックナンバーセンター 設置の必要性

- 蔵書収蔵スペースの狭隘化
書架収容率から計算されるオーバーフロー
さらに毎年15万冊の増加
- ILL の利用が多い自然科学系雑誌を
本学の自然科学系学術雑誌は、113万冊
集約化により、30万冊程度の重複整理が見込まれる
Nacsis-ILL処理件数の9割を複写サービスが占める
電子ジャーナル普及のなかで、紙保存の最後の拠り所
- 科学技術・学術審議会 大学図書館等WGの「学術情報基盤
としての大学図書館等の今後の整備の在り方について(中間
報告)」http://www.mext.go.jp/b_menu/shingi/gijyutu/gijyutu4/toushin/05071402.htm
書庫狭隘化への対応として、自動化書庫等の整備充実を図ることが、
施設増築経費の節減の点からも有効

4 . 自動化書庫



自動化書庫ラックと出納ステーション



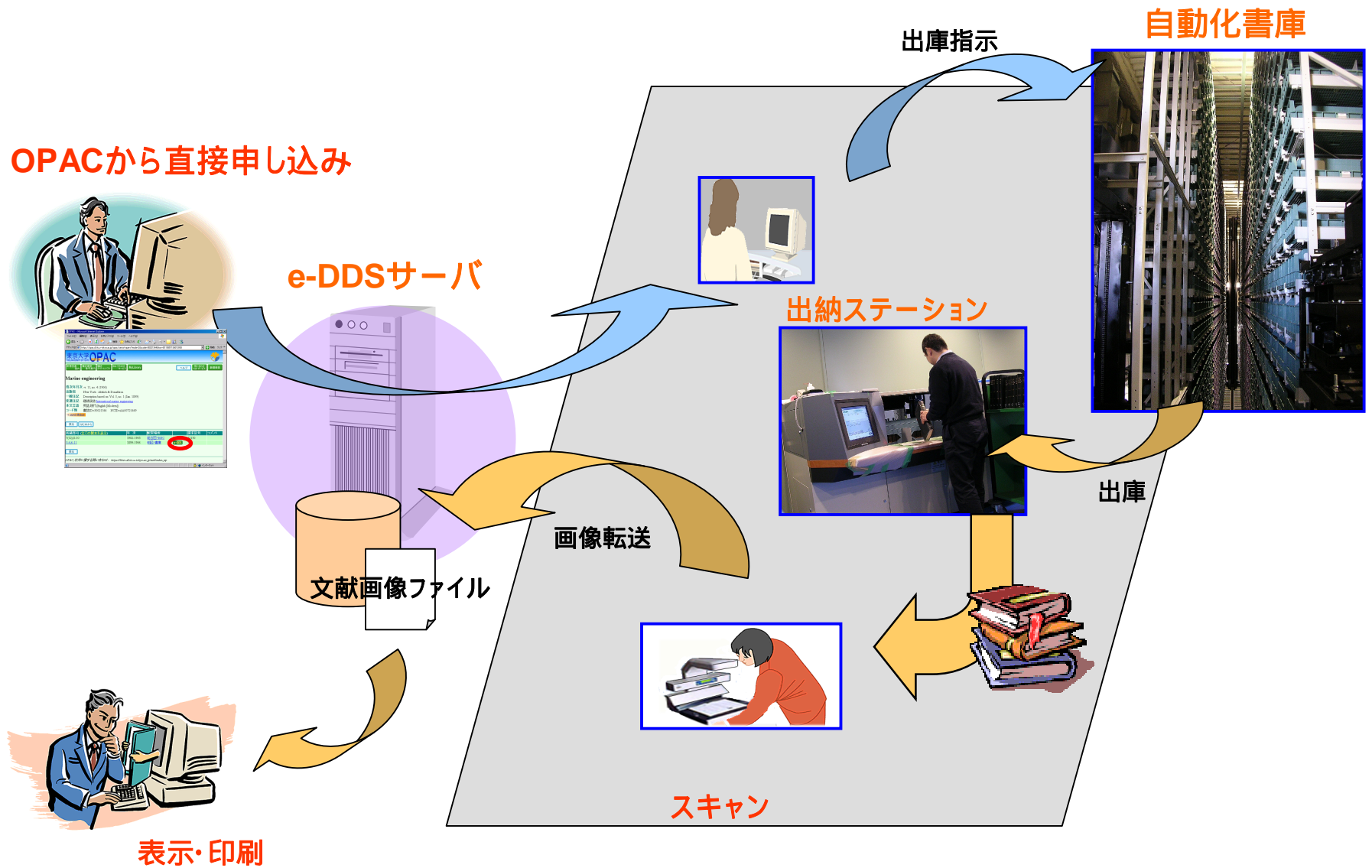
自動化書庫の特長など(1)

- 高い収納密度(省スペース)
- 少ない労力で膨大な量の蔵書を運用可能
出納・返却業務の省力化、資料再配置・移動・点検が不要
- 図書館業務システムとの連動
- OPACの出納指示から出庫まで、平均約2分
- 1時間あたり100コンテナ以上の搬送能力
(連続入出庫時)

自動化書庫の特長など(2)

- ダブルコンテナ方式
スペースの効率がよい
- 全面、フリーロケーション方式を採用
固定ロケーションとフリーロケーションの併用可能
従来、図書はフリー、雑誌バックナンバーは固定
入庫(返却)のスピードを考慮
- 耐震性に配慮
- 年間保守費

5 . e-DDSサービス



OPAC - Microsoft Internet Explorer

アドレス: https://opac.dl.itc.u-tokyo.ac.jp/opac/serial-query?mode=2&zcode=30021344&key=B115857136013938

東京大学 OPAC THE UNIVERSITY OF TOKYO 図書目録データベース

新着図書案内 雑誌最新巻号案内 雑誌タイトルリスト Webリクエストサービス MyLibrary ヘルプ 問い合わせASKサービス 新規検索

Marine engineering

巻次年月次 -v. 11, no. 4 (1906)
 出版者 New York : Aldrich & Donaldson
 一般注記 Description based on: Vol. 3, no. 1 (Jan. 1899)
 変遷注記 継続後誌: [International marine engineering](#)
 本文言語 英語, 現代 (English [Modern])
 コード類 書誌ID=30021344 NCID=AA00721449

[→ search Webcat](#)

戻る はじめから

所蔵巻号 (全ての製本を表示)	年次	配架場所	請求記号	コメント
7(12),8-10	1902-1905	総合図・BNC	12150	
3-4,6-11	1899-1906	柏図・書庫	e-DDS	

戻る

OPAC, 利用に関する問い合わせ: <https://libsv.dl.itc.u-tokyo.ac.jp/ask/index.jsp>

インターネット

e-DDSサービス申込 利用者認証 - Microsoft Internet Explorer

アドレス: https://edds.dl.itc.u-tokyo.ac.jp/service/edds/www-userCertifi-query?0BP=280CODE=30021344&OPLACE=41001011

e-DDSサービス申込 利用者認証

★パスワード新規登録 / ★ Password registration [ヘルプ \(Japanese\)](#)

[パスワード変更 / Password change](#)

★メールアドレス登録・変更 / ★ E-Mail address registra

利用者コードとパスワードを入力し、送信ボタンをクリック
大文字、小文字は区別されますのでご注意ください。

利用者コード (10桁):

パスワード:

【重要】ログインの前に必ずパスワード、メ
を!

ページが表示されました

e-DDSサービス申込 - Microsoft Internet Explorer

アドレス: https://edds.dl.itc.u-tokyo.ac.jp/service/edds/www-Request-query

e-DDSサービス申込

リクエスト

申込者: 山下 智久
登録済みアドレス: yamasta@lib.u-tokyo.ac.jp
上記以外に送信を希望するアドレス:

所属窓口: 柏田書館 (kashiwar@lib.u-tokyo.ac.jp)

予算: 私費

論文名:

論文著者名:

掲載誌(書)名: Marine engineering

掲載巻号 / 刊行年月日: 巻

掲載ページ:

申込者コメント:

(コメントは120字以内)

1. <お支払について> ご所属の図書館・室によっては私費支払
2. お申込み後のキャンセルはできません。申込内容をよくご確認
3. 文献の閲覧は学内ネットワークからのみ可能です。
4. 利用に当たっては著作権法を遵守してください。
 - ・印刷は1部のみ可能です。(複数部印刷してはいけません)
 - ・PDFファイルをパソコン等に保存することはできません。

Active! mail 2003 - Microsoft Internet Explorer

アドレス: https://wm.eccu-tokyo.ac.jp/am_bin/am_main.cgi/4889

Active!mail

メールホーム | メール受信 | メール作成 | スケジュール | オプション | ログアウト ?

受信箱

<input type="checkbox"/>	[e-DDS]00002230: 申込文	kashiwar@lib.u-tokyo.ac...	2006/09/08	4K
<input type="checkbox"/>	[e-DDS]00002230: 申込文	kashiwar@lib.u-tokyo.ac...	2006/08/04	4K
<input checked="" type="checkbox"/>	[Kashiwa-lib 22681 Pa: Eud: Pa: e-dds のPDF抜	YamashitaTomohisa	2006/07/31	5K

山下 智久 様

以下の申込につき画像閲覧が可能となりましたのでお知らせ申し上げます。
<ご注意>

- ・画像閲覧は、学内ネットワークからのみ可能です。
- ・利用に当たっては著作権法を遵守してください。
- ・印刷は1部のみ可能です。(複数部印刷してはいけません)
- ・PDFファイルをパソコン等に保存することはできません。

第三者にPDFファイルのURLを通知したり、ファイルまたは印刷物を配布することは厳禁です。

【申込番号】 00002230
【申込日】 2006. 9. 4
【予算】 私費
【論文名】 Marine engineering
【論文著者】
【誌(書)名】
【巻号/刊行日】 vol.3 no.1 1
【ページ】
【画像リンク】 u.ac.jp/edds_upl/k38890308e.pdf

この文献は私費によるお申込みです。窓口の図書館・室が指定する方法で料金をお支払いください。支払方法は下記にてご確認ください。

¥¥157.82.225.5¥kashiwashare¥2係共通¥庶務¥db研修¥yamasita-20060919.pdf - Microsoft Internet Explorer

ファイル(E) 編集 移動(Q) お気に入り(A) ヘルプ(H)

戻る 検索 お気に入り

アドレス(D) | 移動

Google G 実行 ブックマーク 設定

37%

Web 検索

ページ

添付ファイル

注釈

MARINE ENGINEERING.

Vol. 5. NEW YORK, JANUARY, 1896. No. 1

FABROU'S EXPERIMENTAL BOAT TURBINA WITH RECORD OF 24.29 KNOTS.

Our illustration shows the fastest boat in Europe which has passed in a matter of seconds, who were watched on the boat from which the photographs were taken. The boat was running at 24.29 knots. The Fabrou's Marine Steam Turbine Co. has now a large stock at Waltham, Essex, England, and the already finished orders for this are week by week.

Our number will contain the description of this boat published in previous issues. She is 120 ft long, 9 ft beam and displaces 41.5 tons, and the "optimal" turbine develops 3,500 H. P. Many exaggerated statements regarding the speed of this boat have appeared in print, but the official speed, 24.29 knots, is stated by the inventor, for this Charles Fabrou.

FABROU'S EXPERIMENTAL BOAT TURBINA RELEASED - FULL SPEED AHEAD!

(From the photograph.)

also registered was taken. The boat was running at 24.29 knots. The Fabrou's Marine Steam Turbine Co. has now a large stock at Waltham, Essex, England, and the already finished orders for this are week by week. Our number will contain the description of this boat published in previous issues. She is 120 ft long, 9 ft beam and displaces 41.5 tons, and the "optimal" turbine develops 3,500 H. P. Many exaggerated statements regarding the speed of this boat have appeared in print, but the official speed, 24.29 knots, is stated by the inventor, for this Charles Fabrou.

Copyright, 1896, by Marine Publishing Co., New York.

1 / 1

MyLibrary - Microsoft Internet Explorer

ファイル(E) 編集(E) 表示(V) お気に入り(A) ツール(T) ヘルプ(H)

戻る 検索 お気に入り

アドレス(D) https://libsv.dl.itc.u-tokyo.ac.jp/mylibrary/?cmd=setColors&color_banner_id=55&color_bg_id=55&color_text_id=17&color_link_id=3&col 移動

Google 実行 ブックマーク 設定

MyLibrary
東京大学附属図書館

MyLibrary

東京大学OPAC → 検索

山下 智久さんのMyLibrary

使い終わったら必ずログアウトしてください

MyLibrary | [コンテンツの選択](#) | [色をカスタマイズする](#) | [ヘルプ](#) | ログアウト
 Top Page | [Choose Content](#) | [Change Colors](#) | [Logout](#)

図書館からのお知らせ

■ 柏図書館の開館時間は平日9時から21時までです。

柏図書館からのお知らせは、[柏図書館ホームページ](#)もご覧ください。

図書館サービス

[パスワード変更](#)
[メールアドレス登録・変更・削除](#)
[貸出・予約状況照会](#)
[文献複写/貸借 申込](#)
[文献複写貸借申込み状況照会](#)
[e-DDS 状況照会](#)
[図書購入申込み\(駒場・総合・柏図書館への申込\)](#)
[図書購入申込み\(教官図書購入\)](#)
[図書購入申し込み状況照会](#)
[ASKIによる参考調査依頼](#)

図書館カレンダー

柏図書館のカレンダー

2006年 09月							2006年 10月						
日	月	火	水	木	金	土	日	月	火	水	木	金	土
					1	2	1	2	3	4	5	6	7
3	4	5	6	7	8	9	8	9	10	11	12	13	14
10	11	12	13	14	15	16	15	16	17	18	19	20	21

e-DDSサービス 申込一覧

山下 智久 様 申込一覧

検索条件 処理段階 支払区分 支払状況
 一覧表示件数

検索結果 : 1件 1件 ~ 1件

*** 画像閲覧に関する注意:**

画像へのアクセスは、学内ネットワークからのみ可能です。
 閲覧またはプリントアウト(1部のみ)してご利用下さい。
 著作権法により下記の行為は禁止されています。
 ・複数部印刷する。
 ・PDFファイルをパソコン等に保存する。
 ・第三者にPDFファイルのURLを通知したり、ファイルまたは印刷物を配布する。
 画像のリンクは、通知メールの送信後2週間で無効となります。
 閲覧が済んでいない場合でも料金はお支払いいただくことになります。

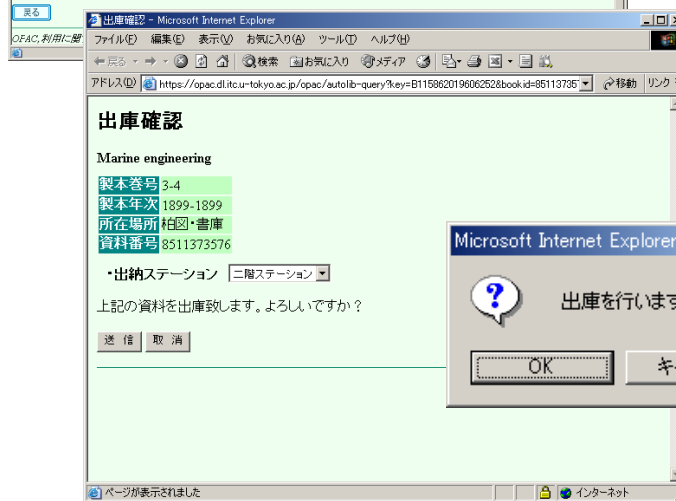
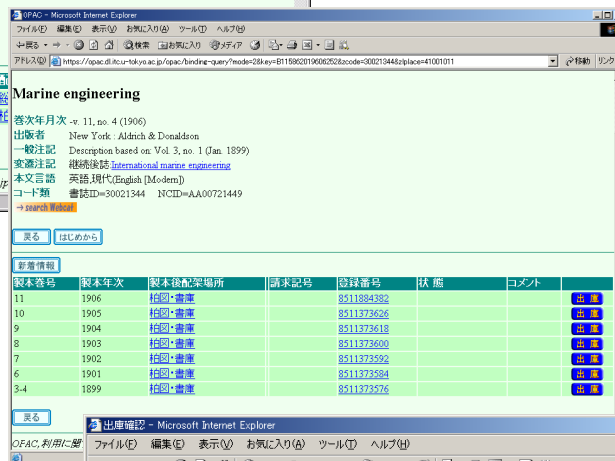
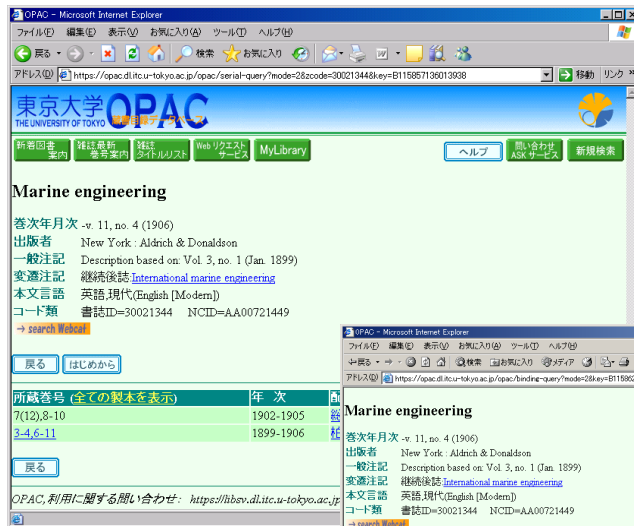
No.	申込番号	申込日	閲覧可能日/謝絶日	処理段階	予算	料金	支払状況	
文献情報								
1.	00002230	2006. 8. 4	2006. 9. 8	閲覧可能	私費	0円	未払い	画像閲覧
Marine engineering vol.3 No.1 p.1								

検索結果 : 1件 1件 ~ 1件

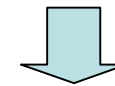
東京大学附属図書館

A 般

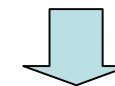
6. ローカルシステムと自動化書庫の連携



包括所蔵形



製本単位データ



自動化書庫呼出

OPACからの出庫指示

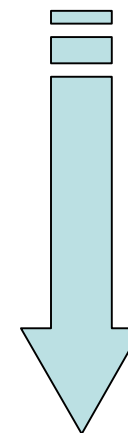
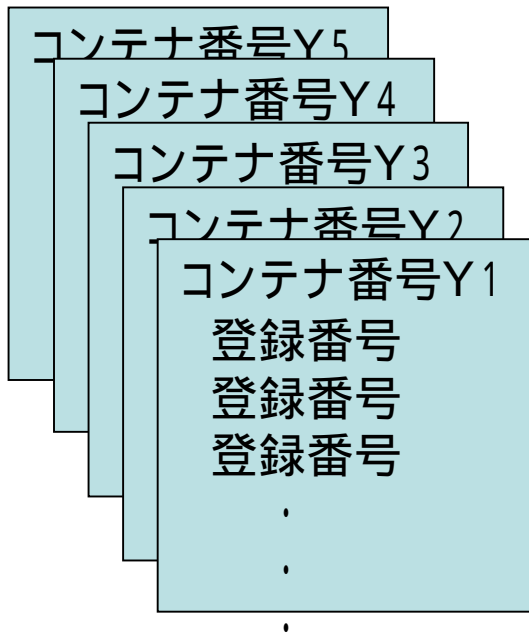
登録番号



コンテナ呼出



コンテナ番号
登録番号

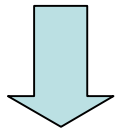


OPACデータ
該当データを
出庫中表示へ変更

コンテナからの出庫

登録番号

利用者へ閲覧サービス
または
職員による画像読み取り



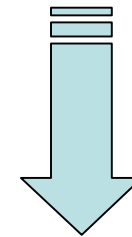
コンテナへ入庫

コンテナ番号
登録番号



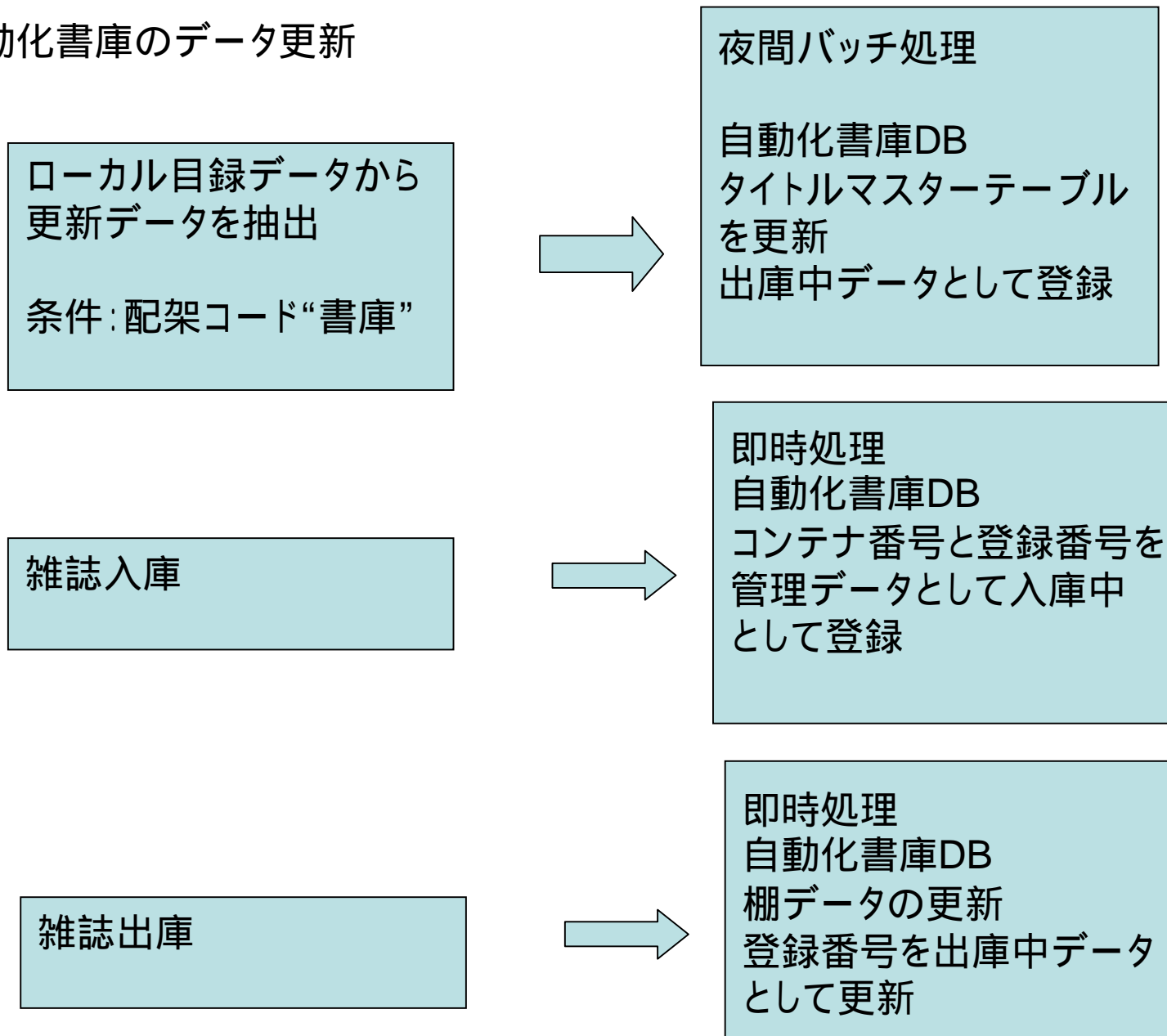
コンテナ返却

登録番号



OPACデータ
該当データを
出庫可表示へ変更

自動化書庫のデータ更新



7. 所蔵データの問題

1. 目録データ変遷情報と学内所蔵データの不整合

データの修正・更新が必要

* NIIデータ上の修正を常にローカルへ反映させる必要がある

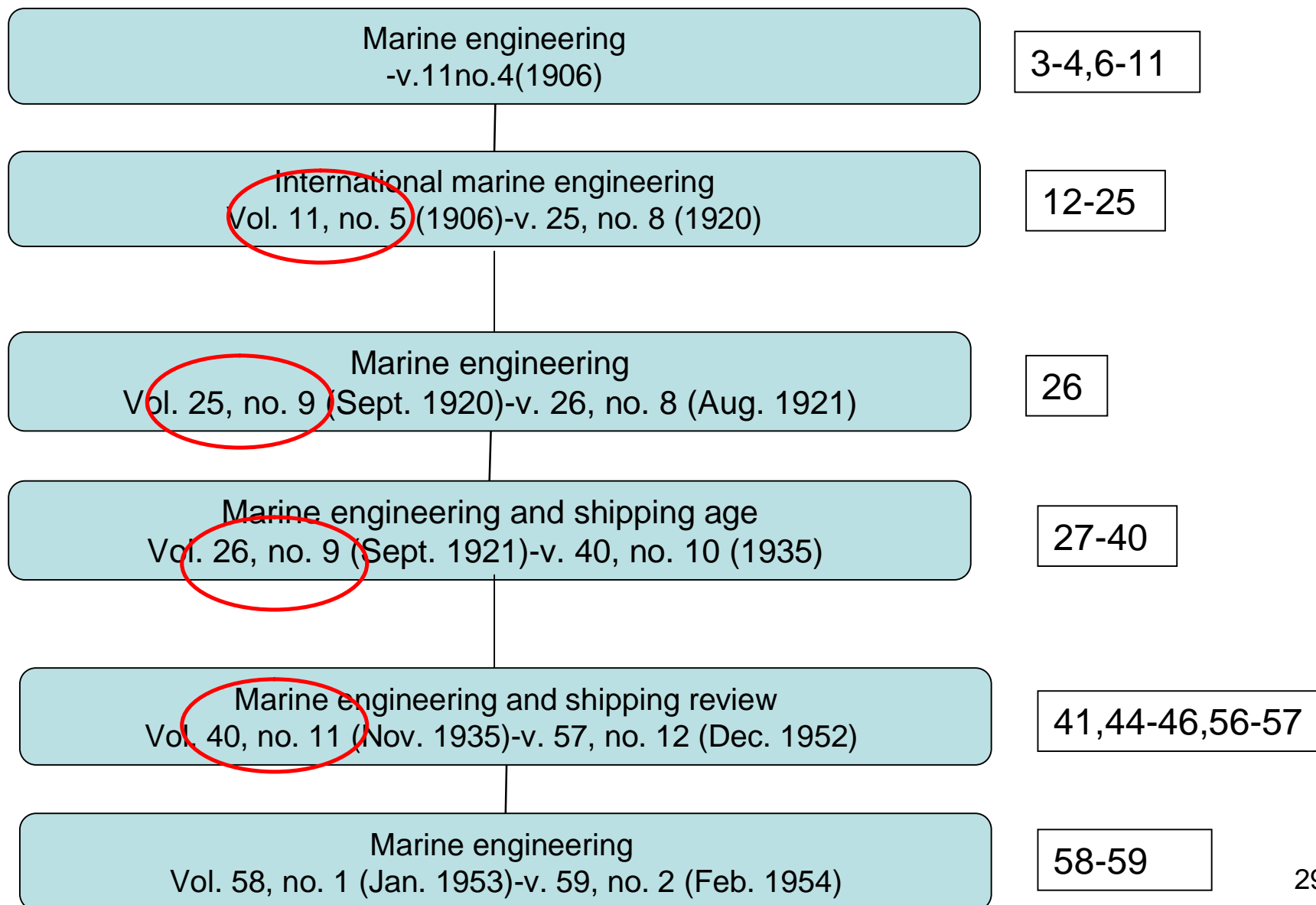
2. 変遷情報と製本データの対応

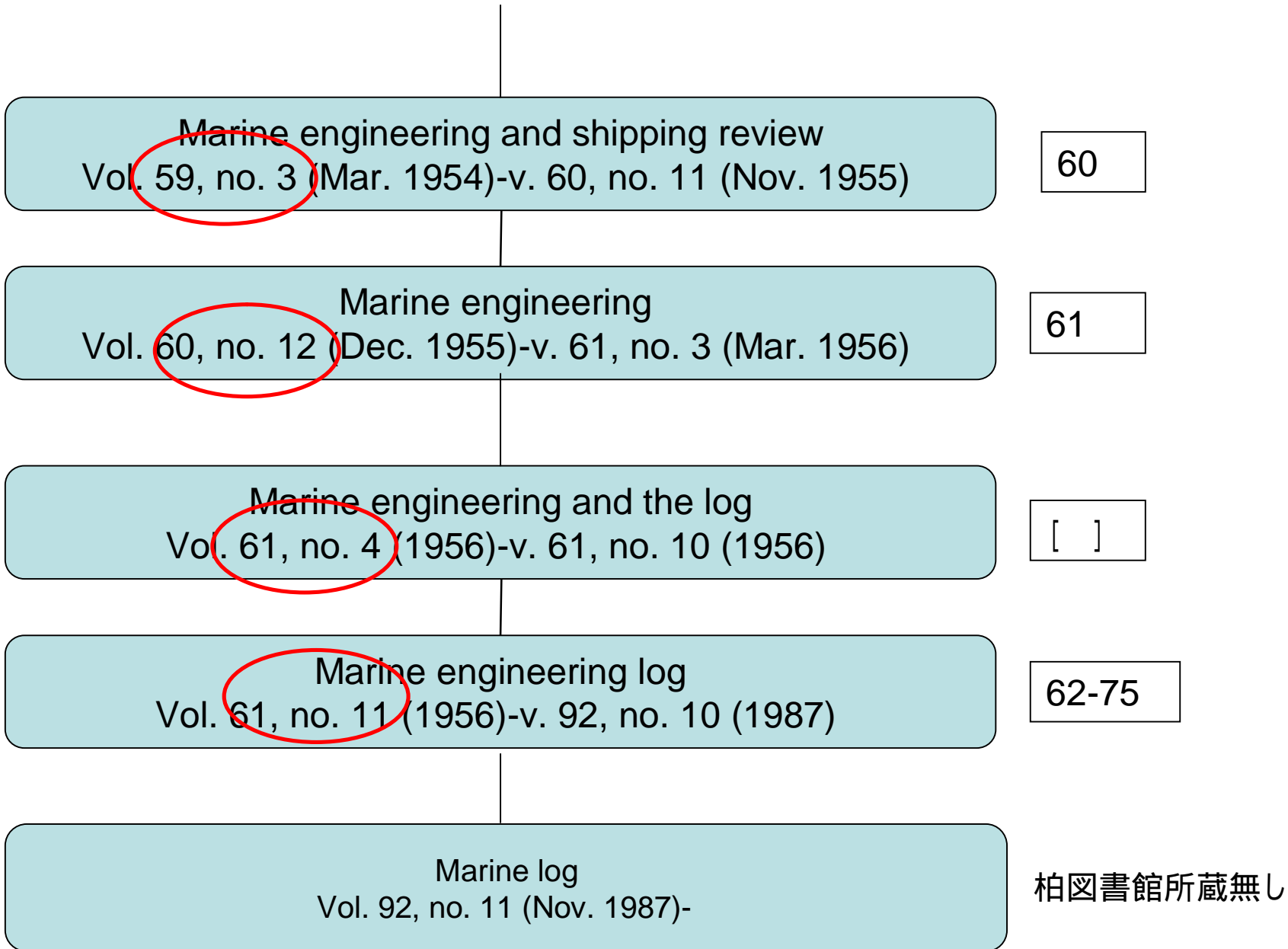
物理的に製本されているので必ずしも目録データどおりの単位で製本されているわけではない

* 変遷前の最終巻へ合冊製本されていることを補記

3. 図書雑誌の区分と製本データの対応

変遷情報の例(1)





OPAC - Mozilla Firefox

ファイル(E) 編集(E) 表示(V) 移動(G) ブックマーク(B) ツール(T) ヘルプ(H)

https://opac.dl.itc.u-tokyo.ac.jp/

Administration Suite 0... Active! mail 2003 Kashiwa-lib 管理者 認証 (はじめよう) 最新ニュース ペンチャー 大学図書館 >>

Google 検索 PageRank チェック ログイン オプション

東京大学附属図書館 - サイ... 東京大学附属図書館

東京大学 OPAC THE UNIVERSITY OF TOKYO 図書目録データベース

新着図書案内 雑誌最新案内 雑誌タイトルリスト Webリクエストサービス MyLibrary ヘルプ 問い合わせASKサービス 新規検索

Marine engineering and the log

巻次年月次 Vol. 61, no. 4 (1956)-v. 61, no. 10 (1956)

出版者 Philadelphia, Pa. : Simmons Boardman P

出版年 1956

変遷注記 継続前誌: The Log : the log of America's
継続前誌: [Marine engineering](#)
継続後誌: [Marine engineering log](#)

コード類 書誌ID=31014013 NCID=AA0072147
→ [search Webcat](#)

戻る はじめから

所蔵巻号(全ての製本を表示)	年次	配架場所	請求記号	コメント
61	1956-1956	柏図・書庫 e-DDS		<AA10525345>Marine engineering 61に合冊

完了 opac.dl.itc.u-tokyo.ac.jp

OPAC - Mozilla Firefox

ファイル(E) 編集(E) 表示(V) 移動(G) ブックマーク(B) ツール(T) ヘルプ(H)

https://opac.dl.itc.u-tokyo.ac.jp/opac/serial-query?mode=

Administration Suite 0... Active! mail 2003 Kashiwa-lib 管理者 認証 (はじめよう) 最新ニュース ペンチャー 大学図書館 >>

Google 検索 PageRank チェック ログイン オプション

東京大学附属図書館 - サイ... 東京大学附属図書館

東京大学 OPAC THE UNIVERSITY OF TOKYO 図書目録データベース

新着図書案内 雑誌最新案内 雑誌タイトルリスト Webリクエストサービス MyLibrary ヘルプ 問い合わせASKサービス 新規検索

Marine engineering

巻次年月次 Vol. 60, no. 12 (Dec. 1955)-v. 61, no. 3 (Mar. 1956)

出版者 New York : Simmons-Boardman

出版年 1955-

変遷注記 継続前誌: [Marine engineering and shipping review](#)
継続後誌: [Marine engineering and the log](#)

コード類 書誌ID=31014012 NCID=AA10525345
→ [search Webcat](#)

戻る はじめから

所蔵巻号(全ての製本を表示)	年次	配架場所	請求記号	コメント
60-61	1955-1956	柏図・書庫 e-DDS		60(12)は<AA10525356>Marine engineering and shipping review 60に合冊

完了 opac.dl.itc.u-tokyo.ac.jp

変遷情報の例(2)

OPAC - Microsoft Internet Explorer

ファイル(F) 編集(E) 表示(V) お気に入り(A) ツール(T) ヘルプ(H)

戻る 検索 お気に入り 移動 リンク

アドレス(D) <https://opac.dl.itc.u-tokyo.ac.jp/opac/serial-query?mode=2&zcode=30008556&key=B115858258607078>

Memoirs of the College of Agriculture, Kyoto Imperial University / College of Agriculture, Kyoto Imperial University

巻次年月次 No. 1 (May 1926)-no. 14 (Feb. 1931)

出版者 Kyoto : College of Agriculture, Kyoto Imperial University

出版年 1926-1931

別誌名 その他のタイトル:Memoirs of the College of Agriculture, Kyoto Imperial University. Entomological series
その他のタイトル:Memoirs of the College of Agriculture, Kyoto Imperial University. Chemical series
その他のタイトル:Memoirs of the College of Agriculture, Kyoto Imperial University. Phytopathological series
その他のタイトル:Memoirs of the College of Agriculture, Kyoto Imperial University. Botanical series

一般注記 No. 1=Entomological series, no. 1; No. 2=Chemical series, no. 1; No. 3=Phytopathological series, no. 1; No. 4=Chemical series, no. 2; No. 5=Chemical series, no. 3; No. 6=Chemical series, no. 4; No. 7=Phytopathological series, no. 2; No. 8=Chemical series, no. 5; No. 9=Chemical series, no. 6; No. 10=Entomological series, no. 2; No. 11=Chemical series, no. 7; No. 12=Chemical series, no. 8; No. 13=Phytopathological series, no. 3; No. 14=Botanical series, no. 1.(From the list of the Memoirs..., no. 15)

変遷注記 継続後誌:[Memoirs of the College of Agriculture, Kyoto Imperial University. Chemical series / College of Agriculture, Kyoto Imperial University](#)
継続後誌:[Memoirs of the College of Agriculture, Kyoto Imperial University. Phytopathological series / College of Agriculture, Kyoto Imperial University](#)
継続後誌:[Memoirs of the College of Agriculture, Kyoto Imperial University. Entomological series / College of Agriculture, Kyoto Imperial University](#)
継続後誌:[Memoirs of the College of Agriculture, Kyoto Imperial University. Genetical series / College of Agriculture, Kyoto Imperial University](#)
継続後誌:[Memoirs of the College of Agriculture, Kyoto Imperial University. Horticultural series / College of Agriculture, Kyoto Imperial University](#)
継続後誌:[Memoirs of the College of Agriculture, Kyoto University. Agricultural economic series / College of Agriculture, Kyoto University](#)

インターネット

No. 1=Entomological series, no. 1
No. 2=Chemical series, no. 1;
No. 3=Phytopathological series, no. 1
No. 4=Chemical series, no. 2;
No. 5=Chemical series, no. 3;
No. 6=Chemical series, no. 4;
No. 7=Phytopathological series, no. 2;
No. 8=Chemical series, no. 5;
No. 9=Chemical series, no. 6;
No. 10=Entomological series, no. 2;
No. 11=Chemical series, no. 7;
No. 12=Chemical series, no. 8;
No. 13=Phyt
No. 14=Bota

繼續後誌:Memoirs of the College of Agriculture, ... Chemical series
繼續後誌:同 Phytopathological series
繼續後誌:同 Entomological series
繼續後誌:同 Genetical series
繼續後誌:同 Horticultural series
繼續後誌:同 Agricultural economic series
繼續後誌:同 Botanical series
繼續後誌:同 Agricultural engineering series
繼續後誌:同 Animal science series
繼續後誌:同 Crop science series

8 . e-DDSサービス・自動化書庫の効果

- 情報アクセスの利便性向上

 - 来館不要

 - 30分以内に入手可能

 - 同一キャンパス内からのリクエストも受付

- 業務の省力化

 - 雑誌取り出し・返本の効率化

 - 紙のハンドリング不要

柏図書館e-DDS受付統計

