

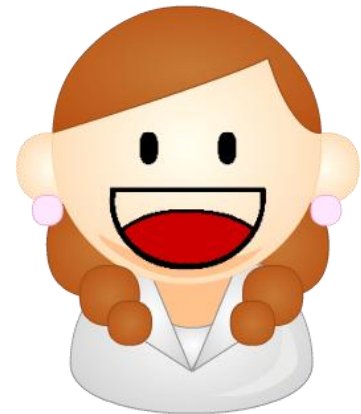
平成22年度学術情報リテラシー教育担当者研修(大阪会場)

めざせ！ モテ♥Lib

～学生支援のための連携～

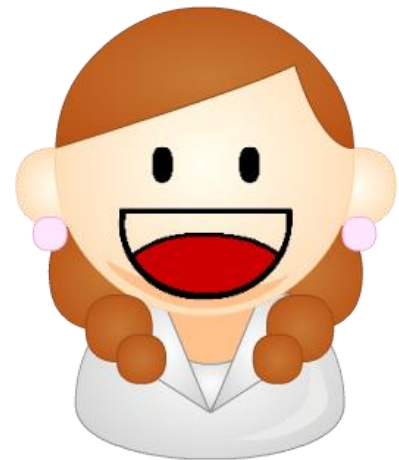
平成22年10月22日

3班



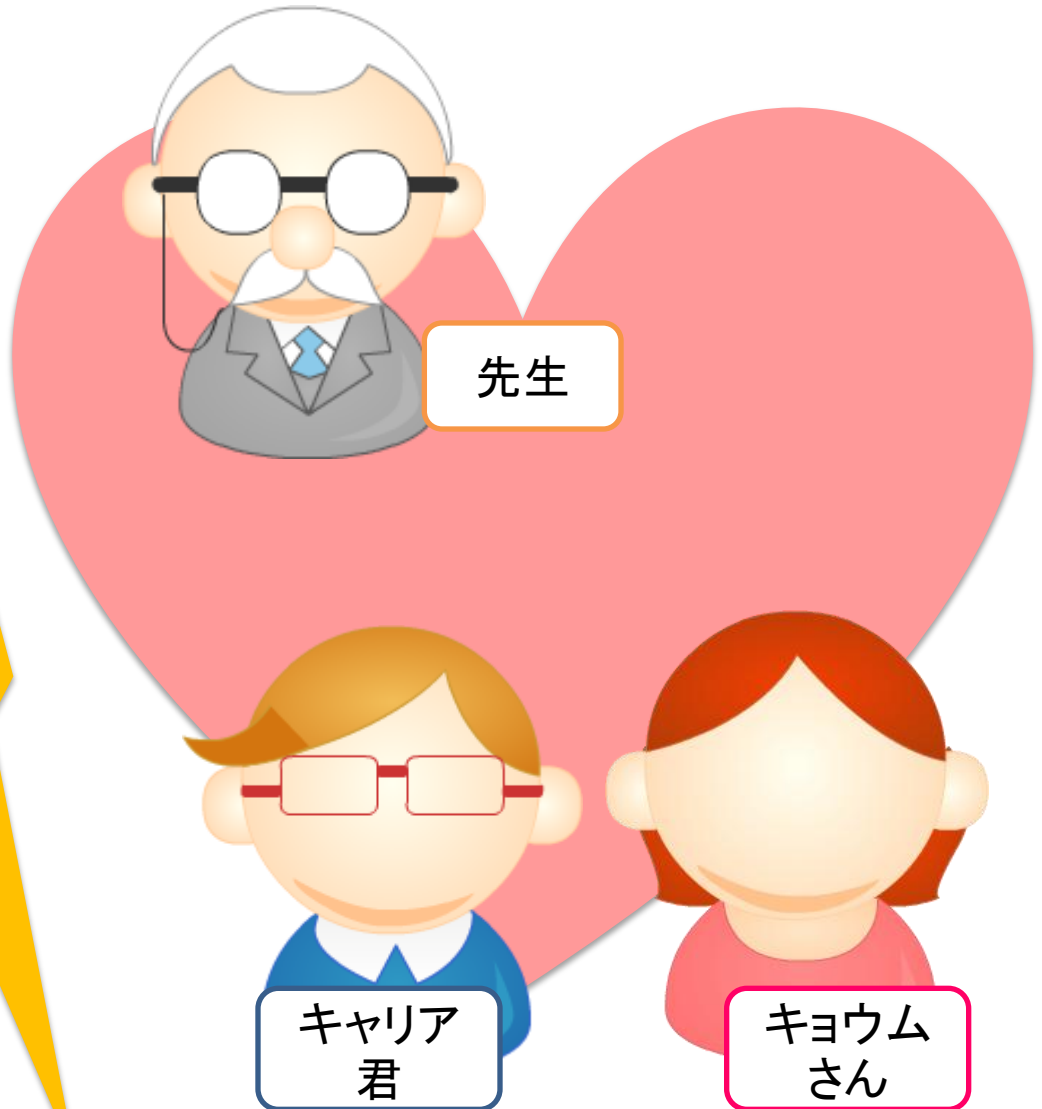
もくじ

1. 現状と理想
2. ニーズ把握
3. プランニング
4. ターゲット別PR
5. 連携の形～目標の達成
6. まとめ



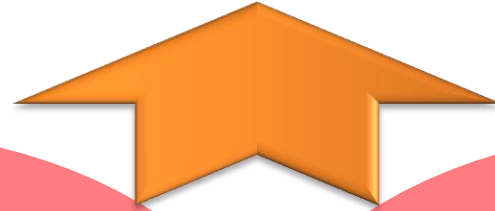
1. 現状と理想

現状



1. 現状と理想

理想



リブコさん



キャリア
君



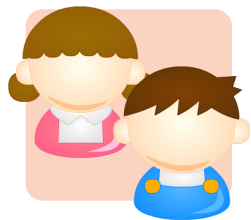
キヨウム
さん



先生



2. ニーズ把握



学修支援
就職支援 など



研究を知る
FD活動への参画



カリキュラム・シラバスの
確認



進路・就職ガイダンス等
のイベントの確認



プランニング



3. ターゲット別PR



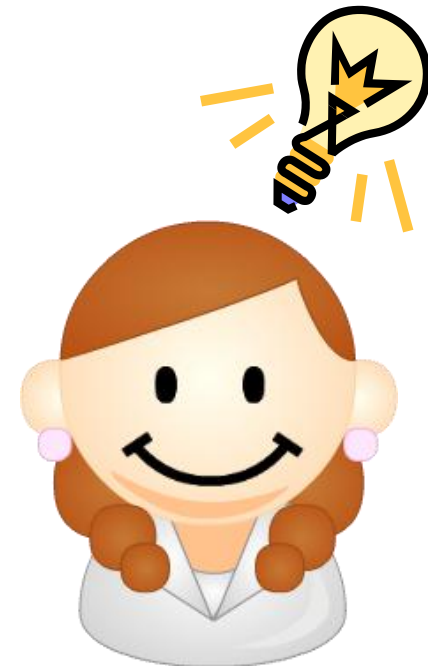
授業支援(個別のニーズに合わせたきめ細やかなサポート)



事務職員へのコンテンツサービス

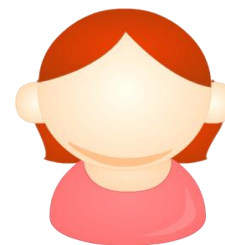
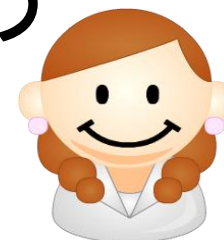


就活支援ナビ



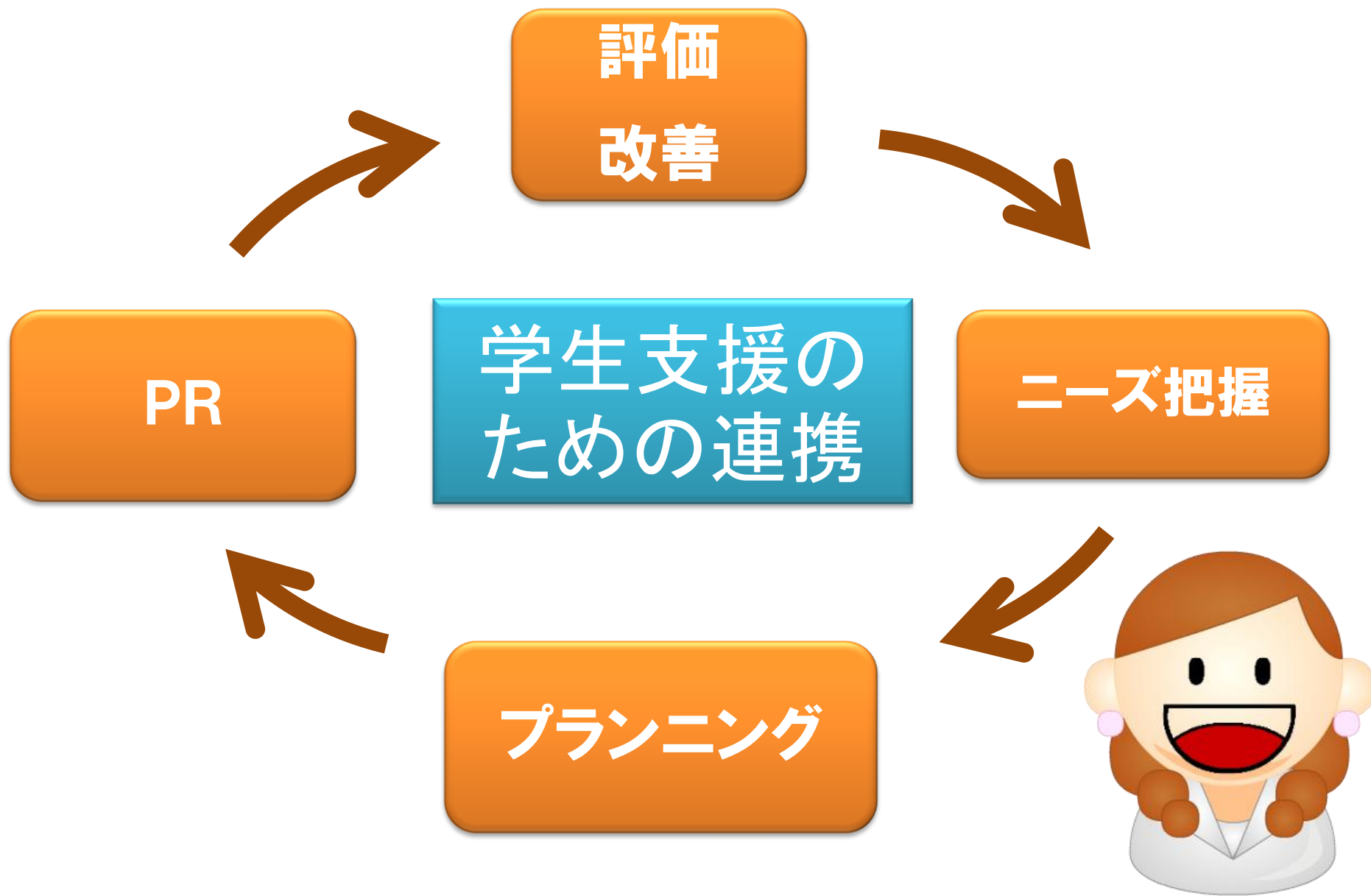
4. 連携の形～目標の達成

- 共通のミッションを持つ
- Win-Winの関係を築く
- 図書館への価値を見出してもらおう



図書館も大学運営の一翼を担う

5. まとめ



ご静聴ありがとうございました

モテ♥Lib

