

**もっと 教育研究成果を  
広く世界へ知らせましょう！**

## 九州工業大学 学術機関リポジトリについて



2007.10.25 附属図書館

# 本日の内容

1. 九州工業大学学術機関リポジトリとは？
  - (1)しくみ
  - (2)メリット
  - (3)登録方法
  - (4)著作権
  
2. コンテンツ提供のお願い

# 九州工業大学 学術機関リポジトリとは？

- 九州工業大学で生産された教育・研究成果



- 電子的に蓄積・保存



- **無償**で学内外に発信・提供



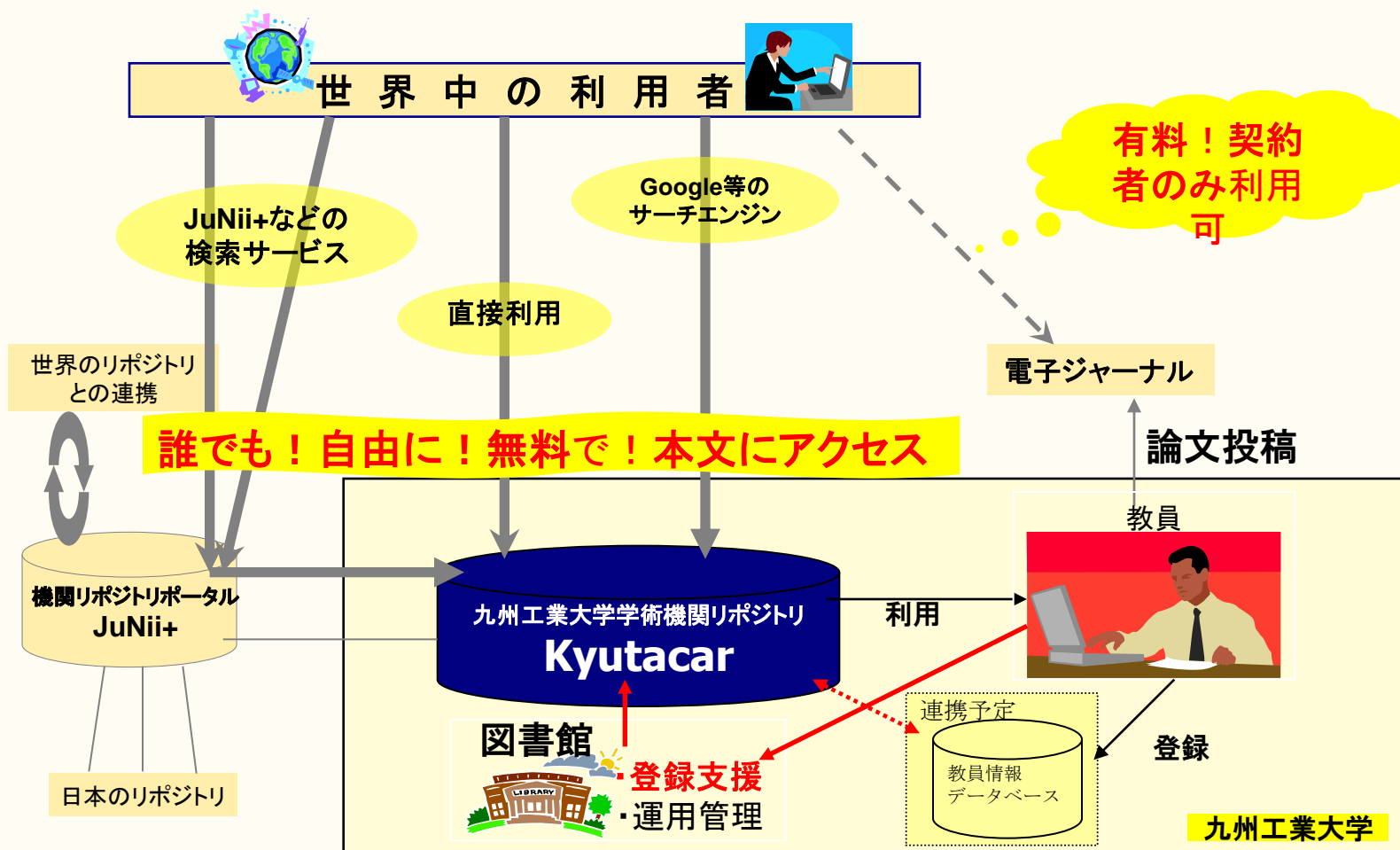
インターネット上のデータベース

愛称は、  
キューテイカー  
です！

九州工業大学学術機関リポジトリ  
**Kyutacar**  
Kyushu Institute of Technology Academic Repository

Kyushu Institute of **T**echnology **A**cademic **R**epository

# リポジトリのしくみ



リポジトリはメタデータを国際標準プロトコルを使用して提供 → Googleなどの検索エンジンで上位にヒット！

# メリット

## 1. 研究者のメリット:

研究・教育成果へのオープンアクセスの拡大

\* 世界中から誰でも自由に無料で本文にアクセス可能

**より広く教育研究成果を知らせることができます！**

## 2. 大学のメリット :

- ① 教育・研究成果の効果的な発信と保存
- ② 産学連携、地域貢献の推進
- ③ 社会に対する説明責任の履行

# 登録できる方

- 教職員及び大学院生

本学に在籍中の方 OR 在籍したことのある方

# 登録予定コンテンツ

- (1) 学術雑誌掲載論文
- (2) 紀要掲載論文
- (3) 学位論文
- (4) COE報告書
- (5) 科学研究費補助金成果報告書
- (6) テクニカルレポート
- (7) シラバス
- (8) e-ラーニング教材                      など

# 登録は図書館が支援します！①

## 1. 出版社等の許諾状況の調査

まず…

- ・学術雑誌掲載論文の**著作権** → 一般的に出版社が持っている
- ・この論文をリポジトリに登録するために → 出版社の**許諾が必要**

なので

図書館がすること:

リポジトリへの登録について許諾している

出版社や学会について調査

→ 先生方へコンテンツの提供を依頼



# 登録は図書館が支援します！②

2. 紙媒体に記録されている論文等の電子化

3. メタデータの作成

メタデータとは、論文に関する種々の情報

タイトル、著者、掲載誌名、巻、号など

# 出版社の許諾状況について

海外の出版社の大部分

➡ リポジトリへの登録を認めている。

ただし、

**リポジトリに登録できるのは、著者最終原稿に限る**

という条件付きがほとんど。

**\* 雑誌掲載用に出版社が編集したものや  
電子ジャーナルのPDFは登録不可**

**著者最終原稿とは、**

査読者からOKが出た後に出版者へ送った著者原稿のこと。

# 出版社の許諾状況①(生体機能関連)

ジャーナル名	出版社	リポジトリ登録許諾状況
Current Applied Physics	<b>Elsevier</b>	著者最終稿の登録を認める
Sensors and Actuators		
Synthetic Metals		
Journal of Biomedical Materials Research	<b>John Wiley &amp; Sons, Ltd</b>	
Journal of Materials Science: Materials in Medicine	<b>Springer</b>	
Journal of Applied Physics	<b>AIP</b>	出版社版の登録可



# 出版社の許諾状況② (脳情報関連)

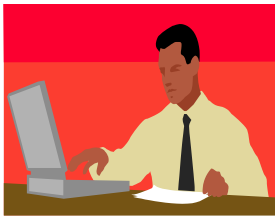
ジャーナル名	出版社	リポジトリ登録許諾状況
Brain-Inspired IT	Elsevier	著者最終稿の登録を認める
Brain Research		
International Congress Series		
Neural Networks		
Experimental Brain Research	Springer	
International Journal of Neural Systems	World Scientific Publishing	
IEEE Transactions on Neural Networks	IEEE	

# 出版社の許諾状況③ (生命体工学研究科全体)

出版社	リポジトリ登録許諾状況
Brill Academic Publishers ←	著者最終稿の登録を認める
Elsevier ←	
IOP Publishing ←	
John Wiley & Sons, Ltd ←	
Springer ←	
World Scientific Publishing Co ←	
AIP (American Institute of Physics) ←	出版社版の登録可
APS (American Physical Society) ←	
IEEE ←	
IOS Press ←	
Cambridge University Press ←	出版社版の登録可 (出版12ヶ月後)

# 著者最終原稿の提供方法

教員



①著作権者(出版社等)の許諾を  
確認できた論文等の提供を依頼

図書館



②著者最終原稿を提供

方法1: Eメールに添付して送信  
方法2: 電子メディアに保存し学内便で送付  
方法3: 印刷物を学内便で送付



# ホームページ公開

URL:<http://www.lib.kyutech.ac.jp/kyutacar/index.htm>

## 九州工業大学学術機関リポジトリ インフォメーション Kyushu Institute of Technology Academic Repository

●九州工業大学  
機関リポジトリの紹介

○運用要項

●登録について

○許諾書の様式

●PDFの留意事項

○本学の著作権関連情報

●よくある質問

○LINKS

●附属図書館TOP

◎お問い合わせ  
附属図書館情報管理係  
リポジトリ担当  
093-884-3073  
内線: 2073(戸畑キャンパス)  
✉ kyutacar  
@jimu.kyutech.ac.jp

📄 お知らせ 📄

2007/10/9

- ・愛称が“Kyutacar”(キューテイカー)に決まりました。
- ・CiNiiで公開された論文をKyutacarへ登録します。  
CiNii(NII論文情報ナビゲータ)で無料一般公開している学協会誌について、著者が所属する学術機関リポジトリへの本文コンテンツ複製収録の可否をNIIが各学協会に対して確認しています。この調査により著作権上の問題がクリアされた論文をKyutacarへ登録します。  
(登録作業は附属図書館で行います。)

2007/10/1

- ・九州工業大学学術機関リポジトリは2007年12月に試験公開を開始します。

### 九州工業大学学術機関リポジトリの紹介

- ・学術機関リポジトリとは
- ・メリット
- ・登録できる方
- ・登録予定コンテンツ

### ・学術機関リポジトリとは

学内で生産された教育・研究成果情報を電子的に蓄積・保存し、無償で学内外に発信・提供するインターネット上のデータベースです。

# コンテンツ提供のお願い

図書館で出版社等の許諾状況を調査し、  
先生方へEメールでご連絡します。



例：

「△△出版社はリポジトリへの登録を許可して  
いますので、同出版社の学術雑誌〇〇〇〇に  
掲載された**この□□論文をご提供ください。**」



# お願いします！

- 著者最終原稿を手元に保存してください。
- 図書館から「学術雑誌〇〇〇〇に掲載された□□論文をご提供ください。」と連絡があった場合は、ご協力をお願いします。

**“Kyutacar”**は、  
2007年12月試験公開予定、  
2008年3月一般公開予定 です。

**もっと 教育研究成果を  
広く世界へ知らせましょう！**

**問い合わせ先 ， コンテンツ提出先：  
附属図書館情報管理係  
内線： 2073**