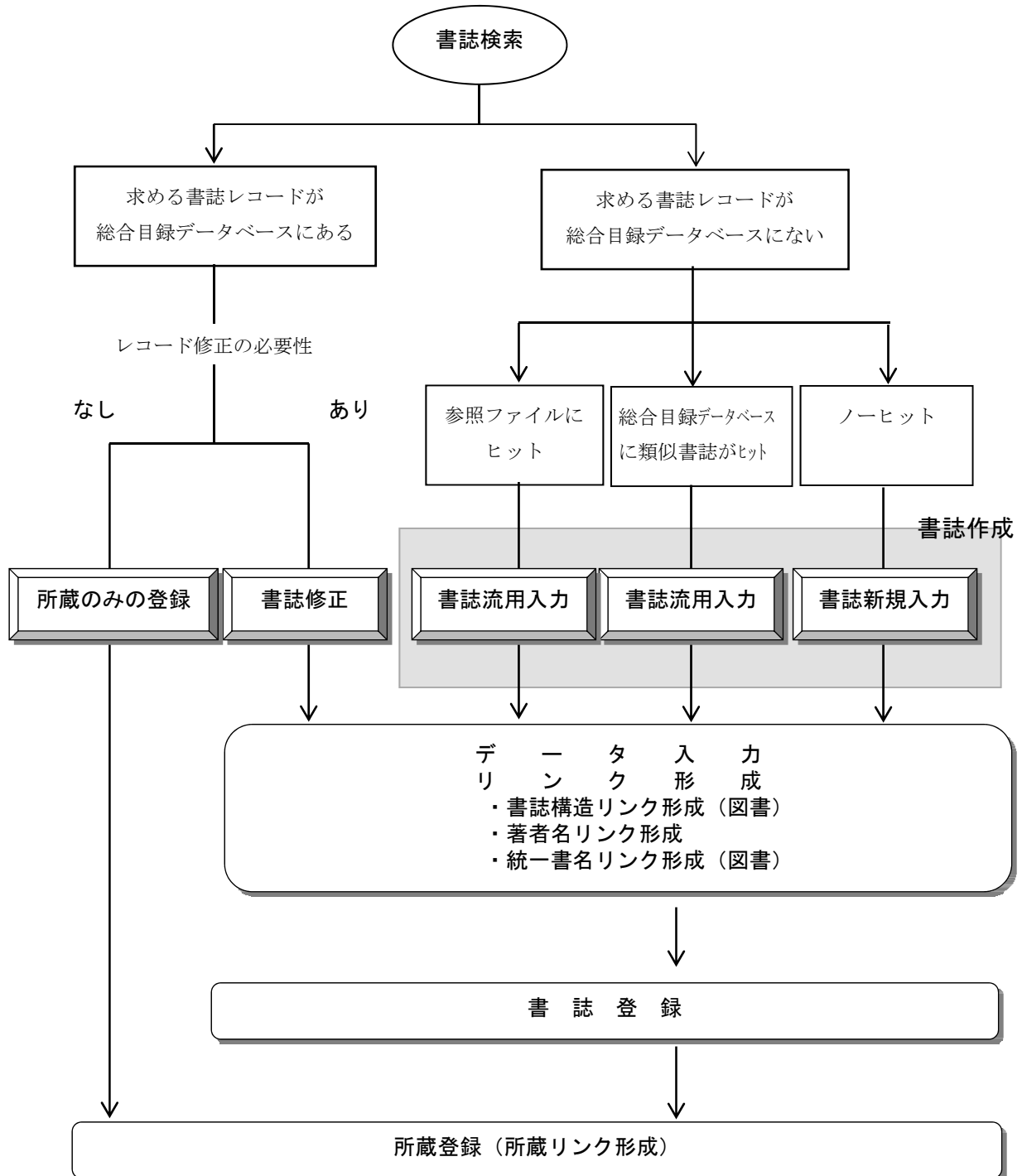


1. 登録の種類

目録システムでは、総合目録データベースに求めるレコードが**あればそれを用い、なければ新規にレコードを作成する**。そのため、求めるレコードがどのファイルに登録されているのか、修正は必要か、という条件によって、登録の種類が分かれる。

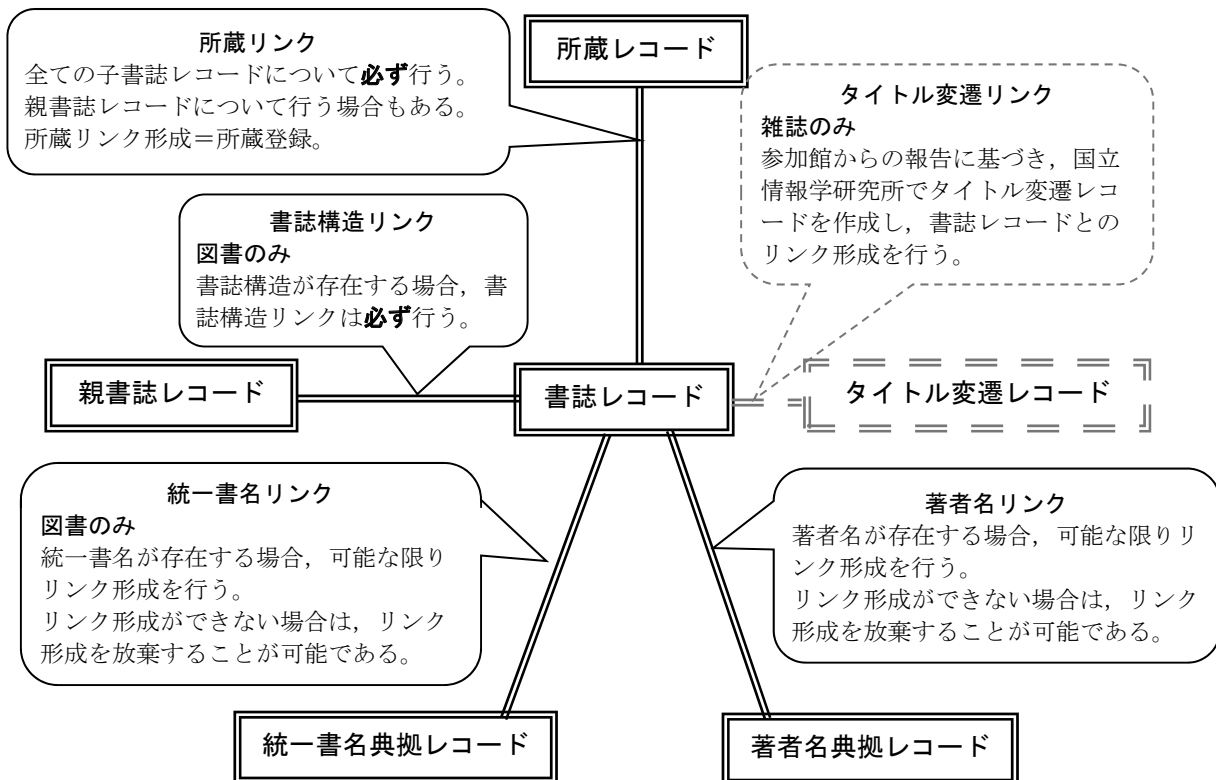


2. リンク形成

2.1 総合目録データベースにおけるレコード間の関係 → 第1講4

- 書誌レコード登録時には必ず、他のレコードとリンクを形成する。
 (図書書誌レコード → 4種類のリンク形成の可能性あり)
 (雑誌書誌レコード → 3種類のリンク形成の可能性あり)
- リンクの形成は、リンク元のレコードにリンク先のレコードIDを記入することで行う。

2.2 リンクの種類



2.3 リンク形成時の動作

リンク形成時の検索の仕組みは、クライアント毎に異なる。

WebUIP では

リンクフィールド (PTBL, AL, UTL, SAF フィールド) にデータが記入されている場合
 そのデータから検索キーが作成され、自動検索される。

リンクフィールド (PTBL, AL, UTL, SAF フィールド) にデータが記入されていない場合
 端末操作者自らが、通常の検索を行う。